

Übernachten, gut essen oder feiern



Gastgeberverzeichnis 2022

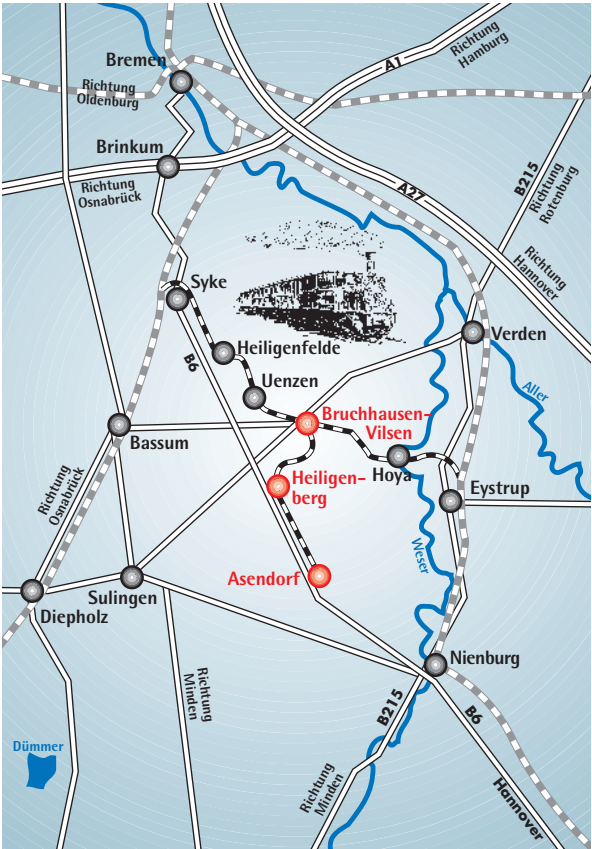
Unterkünfte und mehr ...



Wir freuen uns
auf Ihren Besuch!



So finden Sie uns:



Mit dem Bus:

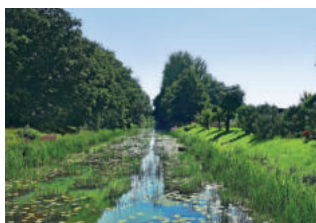
Linie 102 ab Bremen ZOB und
Linie 150 ab Syke Bahnhof

Auskunft: Verkehrsbetriebe Grafschaft Hoya
Tel.: 04251-93550, Internet: www.vgh-hoya.de

VBN Verkehrsverbund Bremen Niedersachsen
Tel.: 0421-59600, Internet: www.vbn.de

Mit dem Auto:

bequem über die Bundesstraße 6



Willkommen in der Samtgemeinde Bruchhausen-Vilsen

Ankommen und abschalten, genießen und erleben in ländlicher Umgebung.

Die Samtgemeinde Bruchhausen-Vilsen liegt zwischen Bremen und Nienburg inmitten sanfter grüner Hügel am Rande der hohen Geest.

Bremen, Bremerhaven, Verden und Hannover sind von allen Mitgliedsgemeinden gut zu erreichen.

Ausflugstipps bekommen Sie bei uns:

TourismusService Bruchhausen-Vilsen

Bahnhof 2

27305 Bruchhausen-Vilsen

Tel.: 04252-930050

Fax: 04252-930053

Internet: www.bruchhausen-vilsen.de

E-Mail: tourismus@bruchhausen-vilsen.de

Öffnungszeiten:

Mo., Mi. und Fr. von 9 bis 13 Uhr,

Di. und Do. von 9 bis 13 Uhr und 14 bis 17 Uhr

und während der Saison vom 1. Mai bis 3. Okt.

zusätzlich Sa. von 13 bis 16 Uhr, So. von 10 bis 16 Uhr

Asendorf

Bahnhof Asendorf – Endhaltestelle der Museums-Eisenbahn



Kunstschuppen

Kunst-Präsentationen

www.kunst-schuppen.de

Tel.: 04253 8005262

Bruchhausen-Vilsen

Sowohl im Ortskern als auch auf dem Wohnmobilstellplatz gibt es öffentliches WLAN.

Museums-Eisenbahn und „Kaffkieker“

Saison vom 1. Mai bis 3. Oktober
(www.museumseisenbahn.de und
www.kaffkieker.de)

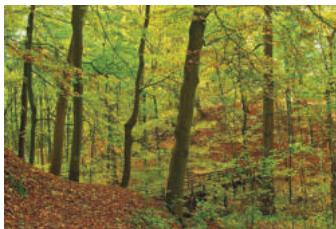


Wassererlebnisspielplatz

5000 qm Wasser-Themenbereiche, bei denen erst durch Bewegung, Führung oder Druck die archimedische Spirale, das Schöpfrad, der Fontänenhüpfer oder die Strömungsscheibe das Wasser fließen lassen.

Kurpark

Vielfältiger alter Baum- und Buschbestand mit Minigolfanlage, Mehrgenerationenpark, Trimm-Dich-Pfad, Wiehe-Bad, Kneipp-Freianlage und Kurmuschel. Musikveranstaltungen von Mai bis September.



Erholungsgebiet Heiligenberg

Wanderwege, urwüchsige Wälder und Täler, Kneipp-Freianlage, historische Ringwallanlage, Walderlebnispfad, Restaurants „Forsthaus“ und „Klostermühle“, Wassermühle Klostermühle.

Denkmäler

Lok Bruchhausen, Denkmal im Kreisels Bruchhausen-Vilsen; Meliorationskanal von Hoya über Stapelshorn bis Thedinghausen; St.-Cyriakus-Kirche, Vilsen; St.-Bartholomäus-Kirche, Bruchhausen; Schloss Bruchhausen; Ringwallanlage Heiligenberg, Forsthaus Heiligenberg; St.-Marcellus-Kirche, Asendorf; Katharinen-Kirche, Martfeld; Kirche „Zum Guten Hirten“, Schwarme.



Wind- und Wassermühlen

Behlmer Mühle, Engeln; Fehsenfeld'sche Mühle, Stühr-Mühle und Feldmühle, Martfeld; Sprakener Windmühle, Schwarme; Klostermühle Heiligenberg, Wassermühle Bruchmühlen, Bruchhausen-Vilsen; Untere und Obere Mühle, Asendorf; Nolte'sche Mühle, Süstedt.
Geöffnet: 1. Mai, 6. Juni (Deutscher Mühlentag), 11. September (Tag des offenen Denkmals), 09. Oktober (Samtgemeindemühlentag).

Brokser Heiratsmarkt

26. - 30.08.2022

Attraktiver traditioneller Markt mit Fahrgeschäften, Vergnügungszelten und Gewerbeschau. Höhepunkte sind die Spaßtrauungen, das Brillant Feuerwerk am Freitag sowie der traditionelle Pferdemarkt mit Jungfohlenschau und die Junggesellenversteigerung am letzten Markttag.

Brokser Heiratsmarkt
Brillant-Feuerwerk Freitag
Pferdemarkt Dienstag
26.-30.8.
www.brokser-heiratsmarkt.de
Bruchhausen-Vilsen

Martfeld

Windmühlen

3 der 7 Wind- und Wassermühlen in der Samtgemeinde Bruchhausen-Vilsen stehen in der Gemeinde Martfeld. Die Fehsenfeld'sche Mühle, die Stühr-Mühle und die Feldmühle. Die Mühlen können am 1. Mai, 6. Juni (Deutscher Mühlentag), 11. September (Tag des offenen Denkmals) und 9. Oktober (Samtgemeindemühlentag) besichtigt werden.



Schwarme

Robberts Huus

Historischer Hof / Kulturzentrum / Traustube

Robberts Huus, im Jahr 1695 als Querdurchfahrt-Scheune erbaut und im Laufe der Jahrhunderte zum Wohn-Stallhaus ausgebaut, steht heute unter Denkmalschutz und wird als Kulturzentrum für Ausstellungen, Konzerte, Theater, Lesungen, außerdem für Vorträge, Ratssitzungen und für Trauungen genutzt.



Schwärmer Bruch

Ist Teil des großen Eyterbruchs im sog. Bremer Becken, dem Urstromtal von Weser und Aller. Die Eyter, ein kleiner Nebenfluss der Weser durchzieht dieses Becken vom Heiligen Berg bis nach Thedinghausen und führt das Wasser aus vielen Gräben, Fleeten und Bächen dort in die Weser. Für das gesamte Eyterbruch wurde in den Jahren 1882 bis 1888 einer der größten Meliorationsmaßnahmen im damaligen Europa durchgeführt.

Sonstige Angebote

Puppenmuseum, Tennis, Schwimmbäder in Bruchhausen-Vilsen und Schwarme, Hallenbad in Martfeld, Eislaufen, Eisstockschießen, Papiermuseum, Kneipp-Freianlagen, Minigolf. Heiraten in Wind- und Wassermühlen und der Museums-Eisenbahn möglich. Heigeln – Bewegungsübungen im Freien.



Touren

Geführte Fahrradtouren; Orts-, Kirchen-, Mühlenführungen und Hallenführungen bei der Museums-Eisenbahn, Rundgang über die historische Ringwallanlage Heiligenberg und naturkundliche Führungen (nach Anmeldung). Rad- und Wandertouren, Meliorationstour mit Paddel und Pedale, Nordic-Walking-Strecke, Terrainkurwege.

Planen Sie Ihren Ausflug mit uns:

Unterlagen und Ausflugstipps bekommen Sie im TourismusService.

TourismusService Bruchhausen-Vilsen

Bahnhof 2

27305 Bruchhausen-Vilsen

Tel.: 04252 9300-50

Fax: 04252 9300-53

www.bruchhausen-vilsen.de

tourismus@bruchhausen-vilsen.de



Kleine Bahnen ganz groß

Museums-Eisenbahn Bruchhausen-Vilsen

Dampf, Stahl, Chrom, gemischte Zugspanne und restaurierte Triebwagen lassen das Herz eines jeden Eisenbahnfreundes höher schlagen. Dazu kommen über 90 Fahrzeuge, die in den Hallen der Museums-Eisenbahn auf ihren Einsatz warten.

Die erste Museums-Eisenbahn

Deutschlands fährt auf einer Schmalspurstrecke von Bruchhausen-Vilsen nach Asendorf und zurück an jedem Wochenende vom 1. Mai bis 3. Oktober nach einem festen Fahrplan. Ein Modellbahnwochenende, Tage der Eisenbahnfreunde sowie Oster- und Nikolausfahrten bieten attraktive Aktionen für Eisenbahnfans.

Übrigens steht für Trauungen der Salonwagen zur Verfügung und für Gruppen, Firmen- oder Familienfeiern können Sonderfahrten gebucht werden.

Weitere Infos:

Museums-Eisenbahn Bruchhausen-Vilsen
Postfach 1106, 27305 Bruchhausen-Vilsen,
Tel.: 04252 9300-21, www.museumseisenbahn.de
E-Mail: info@museumseisenbahn.de



Der „Kaffkieker“

Der „Kaffkieker“ ist ein historischer Triebwagen, der auf der normalspurigen Strecke von Eystrup bis nach Syke fährt. In der Saison vom 1. Mai bis 3. Oktober fährt er jeden ersten und dritten Sonntag im Monat. Fahrttage: 1. Mai, 15. Mai, 26. Mai, 5. Juni, 19. Juni, 3. Juli, 17. Juli, 7. August, 21. August, 4. September, 18. September, 3. Oktober
Sonderfahrten am 6. August zum Tag des Eisenbahnfreundes sowie vom 26.-30. August zum Brokser Heiratsmarkt.

Als Zubringer zu den Zügen der Deutschen Bundesbahn und von diesen als Zubringer für die Museums-Eisenbahn fährt der „Kaffkieker“ durch idyllische Dörfer und Orte.

Fahrkarten erhalten Sie online unter www.kaffkieker.de, Fahrräder können mitgenommen werden.

Weitere Infos:

„Kaffkieker“, Organisation
TourismusService Bruchhausen-Vilsen,
Bahnhof 2
27305 Bruchhausen-Vilsen
Tel.: 04252 9300-50
tourismus@bruchhausen-vilsen.de



Das Übernachtungsverzeichnis gliedert sich wie folgt auf:

- Blau** = Hotels, Gasthäuser, Pensionen und Privatzimmer
- Grün** = Ferienhäuser
- Gelb** = Ferienwohnungen
- Rosa** = Ferien in der Wassermühle
- Oliv** = Urlaub auf dem Bauernhof
- Braun** = Reiterhöfe
- Lila** = Gruppenhäuser
- Curry** = Camping und Wohnmobilstellplatz

Hotels, Pensionen Gasthäuser, Privatzimmer	Name und Anschrift	Anzahl der Betten
	<p>Gästehaus Dillertal Brautstraße 17 27305 Bruchhausen-Vilsen Tel.: 04252 2680 E-Mail: gaestehaus@dillertal.de www.gaestehaus-dillertal.de</p>	<p>27 Betten, als EZ oder DZ buchbar, Familiensuite mit 3, 4 oder 5 Personen buchbar</p>
	<p>Thöles *** Hotel Am Dobben 13 27305 Bruchhausen-Vilsen Tel.: 04252 9110980 E-Mail: info@thoeles-vilsen.de</p>	<p>59 Betten in 29 Zwei- bettzimmern und 1 Einzelzimmer</p>
	<p>Pension „Im Bollen“ Bollenstraße 7a 27305 Bruchhausen-Vilsen Tel.: 04252 596 Fax: 04252 4567 E-Mail: info@im-bollen.de www.im-bollen.de</p>	<p>4 Betten</p>
	<p>Forsthaus Heiligenberg **** Heiligenberg 3 27305 Bruchhausen-Vilsen Tel.: 04252 93200 Fax: 04252 932020 E-Mail: info@bruening-hotels.de www.bruening-hotels.de</p>	<p>58 Betten Zustellbetten und Babybetten vorhanden</p>
	<p>Klostermühle Heiligenberg **** Heiligenberg 2 27305 Bruchhausen-Vilsen Tel.: 04252 9320300 Fax: 04252 932020 E-Mail: info@bruening-hotels.de www.bruening-hotels.de</p>	<p>20 Betten</p>

Zur „Sterne“-Bewertung:

Die Beteiligung ist freiwillig. Unterkünfte, bei denen keine Sterne ausgewiesen sind, haben sich entweder nicht beteiligt oder die Bewertung war noch nicht abgeschlossen. Rückschlüsse auf die Qualität sind bei nicht bewerteten Unterkünften in diesem Zusammenhang daher nicht möglich.

- ***** Erstklassig (besond. Zusatzleistungen)
- **** Hochwertig (gehobener Komfort)
- *** Gut und wohnlich (guter Komfort)

Ausstattung	Preise	Bemerkungen
Veranstaltungsraum, Beamer, Leinwand, Smart-TV, kostenloses WLAN, kontaktloser Self-Check In, Handtücher, Föhn	EZ ab 75 Euro DZ ab 95 Euro Frühstück inkl.	Neueröffnung in 2021, Veranstaltungsraum für Familienfeiern, Tagungen oder kirchl. Anlässe, ruhige, zentrale Lage im hist. Ortskern, tägl. Frühstücksbuffet und Wochenendbrunch 
Designinterieur, Internet/WLAN, Badewanne/Dusche, Fön, Babybett, Zustellliege, nach Absprache 24-Stunden Check-In, E-Ladestation am Hotel, große Fahrradgarage, Zimmer mit angegliedertem Büro, Tagesnutzung möglich, separater Besprechungsraum	EZ 64 Euro – 69 Euro ZB 79 Euro – 99 Euro Inklusive Frühstücksbuffet Zustellbett 20 Euro	Einzigartige, ruhige Lage zwischen Engelbergplatz und Kohlwühreensee im Ortskern von Vilsen, 5 Restaurants, 2 Cafés, Diverse Bars und Wirtschaftshäuser in 2 Minuten fußläufig erreichbar 
Wintergarten, Sat.-TV, Liegewiese, Terrasse, WLAN	EZ 50 Euro DZ 90 Euro	Nähe Museums-Eisenbahn und Zentrum, radfahrerfreundlich, ab 7 Übernachtungen 10 % Ermäßigung 
Aufenthaltsraum, TV, Liegewiese, Terrasse, WLAN, Bio- und Finnische Sauna, Fahrradunterstellmöglichkeit, stilvoll im gehobenen Landhausstil eingerichtet, Veranstaltungsräume, Lift	EZ ab 94 Euro DZ ab 139 Euro Restaurant Essen à la carte – saisonales, regionales Angebot	Wohlfühlen im schönen Ambiente, relaxen auf sympathische Art, liebevoll angelegter Garten, Duft-, Rosen-, Obst- und Kräutergarten mit 80 Würz-, Heil- und Duftpflanzen
Hotelzimmer mit Blick in die Natur, alle mit Terrasse bzw. Balkon, WLAN, TV, 2 „Longstay-Appartments“, davon eins barrierefrei	EZ ab 94 Euro DZ ab 139 Euro Restaurant Essen à la carte – saisonales, regionales Angebot	Genießen Sie die Atmosphäre im Erholungsgebiet Heiligenberg. Auf dem Gelände der historischen Wassermühle befindet sich direkt am Mühlenteich das moderne Gästehaus. 

Hotels, Pensionen Gasthäuser, Privatzimmer	Name und Anschrift	Anzahl der Betten
	<p>Casa Alessia Engelbergplatz 4a 27305 Bruchhausen-Vilsen Tel.: 04252 4597 Fax: 04252 9389844 E-Mail: info@casa-alessia.de www.casa-alessia.de</p>	<p>8 Betten</p>
	<p>Hotel Landhaus Wachendorf Engeler Straße 29 - 30 27305 Br.-Vilsen, OT Engeln Tel.: 04247 970 32 22 E-Mail: landhaus@wachendorf.de www.landhaus-wachendorf.de</p>	<p>20 Betten 10 EZ/DZ</p>
	<p>Steimke's Landhotel Graue Hannoversche Str. 45 27330 Asendorf, OT Graue Tel.: 05022 943843 Fax: 05022 943844 E-Mail: info@steimkes-landhotel.de www.steimkes-landhotel.de</p>	<p>12 Betten</p>
	<p>Hotel Sleep at no. 15 **** Gehlbergen 15 27305 Bruchhausen-Vilsen Tel.: 04252 9098295 E-Mail: sleepatno15@gmail.com www.sleepatno15.com</p>	<p>9 Betten</p>
	<p>Gasthaus Puvogel Bremer Straße 5 27305 Bruchhausen-Vilsen, OT Süstedt Tel.: 04252 4428 E-Mail: info@gasthaus-puvogel.de www.puvogel.de</p>	<p>2 Doppelzimmer 2 Einzelzimmer 1 Zweibettzimmer</p>
	<p>Villa Gleisbett *** Maidamm 52 27305 Bruchhausen-Vilsen, E-Mail: info@villa-gleisbett.de www.villa-gleisbett.de</p>	<p>10 Betten</p>

Ausstattung	Preise	Bemerkungen
TV, Internet, Clubraum	EZ 44,50 bis 52,50 Euro DZ 79 Euro bis 85 Euro Frühstück inkl.	Tagungssaal mit Technik bis zu 60 Personen, Vermietung für Veranstaltungen bis 80 Personen
Liegewiese, Terrasse, Apartmentwohnung (40 qm) mit Koch- und Wohnber. TV/PC/Internet, Sauna und Fitnessbereich	EZ ab 49,80 Euro DZ und FW für 2 Personen ab 69,80 Euro Frühstücksbuffet 8,80 Euro	Fahrradverleih, Bierstube und Restaurant, Seminar- und Schulungsräume, Wellness und Gesundheitsbereich mit Sauna und Sportraum 
Aufenthaltsraum, Kabel-TV, Außenpool, Liegewiese, Terrasse, Kinderspielplatz	EZ ab 50 Euro DZ ab 85 Euro Halb- und Vollpension	Saal bis 200 Personen, Clubraum, Blockhaus bis 30 Personen, Pool, Biergarten
En-Suite Zimmer inkl. Toilette, Waschbecken, Dusche, Satelliten- u. Internet-TV, Espressomaschine, Wasserkocher, Sitzmöglichkeiten, kostenloses WLAN, Zustellbett/Babybett/Wickeltisch auf Anfrage, Junior-Suite DZ mit Wohnbereich inkl. zusätzlichem Schlafsofa	EZ ab 50 Euro DZ ab 69 Euro Junior-Suite ab 79 Euro	Aufenthaltsraum, Terrasse, CraftBeer-Bar, kostenloser Parkplatz, Haltestelle des „Kaffkieker“ ca. 300 m entfernt; Bushaltestelle ca. 300 m entfernt; Radweg vorm Haus, in Waldnähe
TV, Veranstaltungsräume für 12 bis 300 Personen, Kegelbahn, Tagungsräume, großer Parkplatz	EZ ab 42 Euro DZ ab 84 Euro Frühstück inkl.	Mod. ausgestattete Gästezimmer, zentral an der B 6 gelegen, keine Haustiere, Haus für Familienfeiern, Betriebsfeste
Aufenthaltsraum Gästeküche Fahrradgarage 1 Zimmer barrierefrei	EZ 65 Euro DZ 75 Euro Frühstücks-Service auf Anfrage	Gästehaus mit Bahnanschluss, moderner Komfort in historischem Ambiente, Nichtraucherhaus 

Ferienhäuser	Name und Anschrift	Größe in qm/ Anzahl der Zimmer/Betten
	<p>Ferienhaus „Ziegenstall im Bollen“ Bollenstraße 7a, 27305 Bruchhausen-Vilsen Tel.: 04252 596 Fax: 04252 4567 E-Mail: info@im-bollen.de www.im-bollen.de</p>	<p>70 qm 4 Zimmer 5 Betten</p>
	<p>Wikner Ferienhaus Bruchhausen I Wehlermühle 80 27305 Bruchhausen-Vilsen Tel.: 04252 2159 Fax: 04252 9099013 www.reitsport-wikner.de</p>	<p>84 qm 3 Zimmer 5 Betten</p>
	<p>„An der Trahe“ Christel Bonkowski Sulinger Str. 44 27305 Bruchhausen-Vilsen Tel.: 04252 2346 E-Mail: christel.bonkowski@t-online.de www.ferienwohnung-in-bruchhausen-vilsen.de</p>	<p>43 qm 2 Zimmer 3 Betten</p>
	<p>Ferienhaus „Wöypse“ Klein Bremen 9 27305 Bruchhausen-Vilsen Tel.: 0421 16985216 E-Mail: info@merker-melcher.net www.ferienhaus-woepse.de</p>	<p>80 qm 3 Zimmer 4 (+1) Betten</p>
	<p>Wikner / Ferienhaus II Bernd Wikner Wehlermühle 80 27305 Bruchhausen-Vilsen Tel.: 04252 3566 Fax: 04252 913257 E-Mail: info@reitsport-wikner.de www.reitsport-wikner.de</p>	<p>52 qm ebenerdig 2 Schlafzimmer 4 Betten</p>
	<p>„Stille im Grünen“ Wolfgang Raabe Im Raden 11 27330 Asendorf Tel.: 04253 8005018 E-Mail: Wolfgang.Raabe@gmx.de www.ferienwohnung-asendorf.info</p>	<p>65 qm 2 Ebenen 2 Doppelbetten (je 140 x 200 cm)</p>

Ausstattung	Preise	Bemerkungen
Terrasse, Waschmaschine, Trockner, WLAN 2 Sat.-TV, 2 Bäder, rollstuhlgerecht	90 Euro pro Tag/Haus bei 5 Personen	Nichtraucher, inkl. Bettwäsche und Handtüchern, ab 7 Tage 10% Ermäßigung 
Radio, TV, WLAN Spülmaschine, Mikrowelle	50 Euro pro Tag/Haus bei 4 Personen, jede weitere Person 5 Euro	Reitmöglichkeit, Gartenmöbel, Grill, Terrasse, Reitershop, Gastpferdeboxen
WLAN, Radio, digitales Sat.-TV, Bettwäsche, Handtücher	1 und 2 Nächte: 45 Euro/Nacht Ab 3 Nächte: 38 Euro p. Tag/Wohnung bei 2 Personen, jede weitere Person 8 Euro Fahrradverleih (auf Nachfrage)	Nichtraucherwohnung, großer Garten mit Pavillon, Parkplatz, Terrasse, zentr. Lage, Unterstellplatz für Fahrräder
Überdachte Terrasse, Grill, Sauna	2 Tage 160 Euro 3 Tage 210 Euro 7 Tage 380 Euro 14 Tage 640 Euro	Idyllische Waldrandlage, Nichtraucherwohnung, keine Haustiere, Kinderspielplatz
Radio, TV, Spülmaschine, Mikrowelle	ab 60 Euro pro Tag bei 4 Personen, jede weitere Person 5 Euro	Terrasse, Gartenmöbel, Grill, Reitmöglichkeit, Gastpferdeboxen, Reitershop
Kaminofen, metallfreies Futonbett, inkl. Bettwäsche und Handtücher, WLAN, kein TV, auf Wunsch mit Frühstück	ab 2 Übernachtungen: 50 Euro pro Nacht bei 2 Personen, jede weitere Person 5 Euro	Liebevoll umgebauter Stallanbau, hell und freundlich auf 2 Ebenen, Naturgarten, Gartenmöbel, keine Haustiere, Nichtraucher




Ferienhäuser	Name und Anschrift	Größe in qm/ Anzahl der Zimmer/Betten
	<p>Gästehaus-Ferienwohnung Martfeld Riedekamp 5 27327 Martfeld Tel.: 04255 982213 Mobil: 0171 5852522</p>	<p>67 qm Großer Wohn- Schlafraum, Esszimmer Küche Bad</p>
	<p>„Katrins Häuschen“ Kleinenborstel 115 27327 Martfeld Katrín Waltz Tel.: 01522 6667086 E-Mail: katrinwaltz@web.de</p>	<p>70 qm 2 x 2 Betten 2 Zimmer</p>
	<p>Gästehaus „Bei Pohls“ ***** Am Hohenkamp 16, 27305 Bruchhausen-Vilsen, Tel. 0171 7039474, E-Mail: info@beipohls.de, www.beipohls.de</p>	<p>100 qm 4 Doppelzimmer</p>
	<p>Wikner / Ferienhaus III **** Bernd Wikner Zum Marktplatz 19a 27305 Bruchhausen-Vilsen Tel. 04252 3566 E-Mail: info@reitsport-wikner.de www.reitsport-wikner.de</p>	<p>Wohnung EG: 65 qm, 2 Schlafzimmer mit je 2 Betten, Wohnraum m. Küche, Duschbad m. Waschmaschine Wohnung OG: 60 qm, 2 Schlafzimmer mit je 2 Betten und Schlafsofa</p>

Ferienwohnung	Name und Anschrift	Größe in qm/ Anzahl der Zimmer/Betten
	<p>Ferienwohnung Apfelblüte (Obstbaumschule Dr. Ute Hoffmann) Uepper Heide 1 27330 Asendorf Tel.: 04253 800622 E-Mail: obstbaumschule- hoffmann@gmx.de</p>	<p>Wohnung: 100 qm 3 Schlafzimmer, 1 Schlafzimmer mit Doppelbett, 2 Schlafzimmer mit je 3 Betten Weitere Unterkünfte auf Anfrage</p>

Ausstattung	Preise	Bemerkungen
Gartenmöbel, Grill	60 Euro/Tag bei 2 Pers. Jede weitere Person 10 Euro (max. 4 Pers. möglich), Bettwäsche und Handtücher 6,50 Euro/Pers., Haustiere auf Anfrage 5 Euro/Tag/Tier	ruhige Dorflage, Einkaufsmöglichkeiten und Schwimmbad zu Fuß erreichbar
1 Badezimmer mit Dusche 1 Küche Wohnzimmer, Essecke	90 Euro/Nacht bei 4 Personen	Alleinlage in Kleinenborstel großes Grundstück
WLAN, TV, Netflix, mehrere Badezimmer (teilw. ebenerdig), Schranktresor, Küche mit Mikrowelle, Geschirrspüler, Essbereich, Billardtisch, kl. Fitnesssecke, Massageliege, Waschmaschine, Trockner	Pro Zimmer bei Einzelnutzung 50 Euro/Nacht, inkl. Bettwäsche, Handtücher, Bademantel, kompl. Haus 200 Euro/Nacht inkl. Endreinigung, Mindestaufenthalt 2 Nächte Getränke nach Verbrauch	Ruhige Dorflage, Ortskern mit vielseitiger Gastronomie in 5 Gehminuten erreichbar, Terrasse mit Strandkorb, Grill, Radschuppen, 4 PKW-Stellplätze
Wohnung EG: Voll ausgestattete Küche m. Geschirrspüler, Essbereich m. Esstisch, Wohnbereich m. Kaminofen, TV, WLAN, 2 Terrassen, eine überdacht Wohnung OG: Eigenes Duschbad, Wohnküche, TV, WLAN	Wohnung EG: 70 Euro/Tag Wohnung OG: 60 Euro/Tag	Wohnung EG: Neu aufgebautes Fachwerkhaus, Fußbodenheizung m. Wärmepumpe Haus auch geeignet für Gruppen/Familien bis 10 Personen; unten ebenerdig, aber nicht rollstuhlgeeignet, Reitmöglichkeit, Boxen für eigene Pferde, Reithalle

Ausstattung	Preise	Bemerkungen
SAT-TV, Stereoanlage, Telefon (kostenloses Festnetz), Küche mit Mikrowelle, Geschirrspüler, große Essecke, Badezimmer (Dusche ebenerdig), Waschmaschine, Bettwäsche, Handtücher, WLAN, Terrasse, Garten, Eingang ebenerdig	80 Euro pro Tag/Wohnung bei 2 Personen jede weitere Person 18 Euro pro Tag, Babys frei, Haustier 8 Euro/Tag, zzgl. 80 Euro Endreinigung, Bettwäsche und Handtücher nach Absprache	5 km bis Asendorf, ruhige Lage, Nichtraucherwohnung, sep. Eingang, Rollläden zum Verdunkeln, Fenster-Fliegenschutzgitter, Parkmöglichkeit am Haus, Haustiere nach Absprache, gute Radfahr- und Wandermöglichkeiten 

Ferienwohnung	Name und Anschrift	Größe in qm/ Anzahl der Zimmer/Betten
	<p>Brigitte Jägemann Bollenstraße 32 27305 Bruchhausen-Vilsen Tel.: 04252 686 Fax: 04252 3749927</p>	<p>85 qm 3 Zimmer für 6 Personen</p>
	<p>Ferienwohnung Brunschön **** Hannelore u. Wolfgang Brunschön Lange Straße 32 27305 Bruchhausen-Vilsen Tel. 0171 6275344 E-Mail: info@Fewo-Bruchhausen- Vilsen.de www.fewo-bruchhausen-vilsen.de</p>	<p>83 qm 2 Zimmer + 2 Schlaf- zimmer, 4 Betten, Küche</p>
	<p>Wulferding Lange Str. 81 a 27305 Bruchhausen-Vilsen Tel.: 04252 3359 E-Mail: G.-K.Wulferding@t-online.de www.fewo-wulferding.de</p>	<p>30 qm 1 Zimmer 2 Betten</p>
	<p>Ulrike Meyer Birkenallee 3 27305 Bruchhausen-Vilsen Tel.: 04252 2433 E-Mail: fewo@ulrike-meyer.de www.ulrike-meyer.de</p>	<p>62 qm 2 Zimmer 2 (+2) Betten</p>
	<p>Brigitte Schmitz Agnes-Miegel-Straße 9 27305 Bruchhausen-Vilsen Tel.: 04252 2467 www.schmitz-fewo-bruvi.de</p>	<p>57 qm 3 Zimmer 4 Betten 1 Kinderbett</p>
	<p>Lothar und Elli Voßhardt Sollacker 9 27305 Bruchhausen-Vilsen Tel.: 04252 2436 E-Mail: fewo-vosshardt@gmx.de</p>	<p>90 qm 3 Zimmer 4 Betten</p>
	<p>Erich und Waltraud Langer Moorfeld 34 27305 Bruchhausen-Vilsen Tel.: 04252 2771</p>	<p>70 qm 2 Zimmer 4 Betten</p>

Ausstattung	Preise	Bemerkungen
Radio, TV, Terrasse, WLAN	1. Nacht 50 Euro ab 3 Nächte 35 Euro pro Tag/Wohnung bei 2 Personen, jede weitere Person 5 Euro	Ruhige Nichtraucher- wohnung, Nähe Museums- Eisenbahn und Marktplatz, Okt. bis April 5 Euro pro Tag für Heizung
SAT-TV, Radio, Föhn, Spül- maschine inkl. Bettwäsche und Handtücher, WLAN	58 Euro pro Tag für 2 Personen, jede weitere Person 10 Euro, Kinder bis 5 Jahre frei	Zentrale Lage, Nähe Museums-Eisenbahn, Alt- stadt ca. 500 m, Haustiere nicht erwünscht, Nichtrau- cherwohnung, Kinderreise- bett kann gestellt werden
Sat.-TV, WLAN, Radio, Telefon, DSL Bettwäsche und Hand- tücher, Parkplatz, Terrasse	33 Euro pro Tag/Wohnung bei 2 Personen	Ruhige Lage, separater Eingang, Nichtraucherwohnung, keine Haustiere 
Radio, Sat.-TV, Telefon, Internetanschluss, Terrasse	45 Euro pro Tag/Wohnung bei 2 Personen, jede weitere Person 10 Euro	Zentrale Lage, Nähe Museums-Eisenbahn, Kurpark, Schwimmbad, Ortskern und Erholungs- gebiet Heiligenberg, keine Haustiere
Sat.-TV, WLAN, Radio, Handtücher, Bettwäsche	ab 35 Euro pro Tag/Wohnung bis 2 Personen, jede weitere Person 6 Euro, Energiekosten nach Verbrauch	Gemütl. Nichtr.-Wohnung m. Balkon, ruhige zentr. Lage, im Ortsteil Vilsen, PKW-Parkplatz am Haus
Komplette Küche, Bettwäsche, Handtücher, Balkon	40 Euro pro Tag/Wohnung bei 2 Personen, jede weitere Person 10 Euro pro Tag	Nichtraucherwohnung, von Oktober bis April + 8 Euro pro Tag für Heizung
Sat.-TV, 2 Schlafräume, 1 Wohnraum, separate voll ausgestattete Küche, Bettwäsche und Handtücher inklusive, Parkmöglich- keiten am Haus	32 Euro pro Tag/ Wohnung bis 2 Personen, Aufpreis bei einer Übernach- tung, jede weitere Person 6 Euro, Oktober bis April Heizungszuschlag ab 5 Euro pro Tag	Gemütliche Nichtraucher- wohnung im Obergeschoss, ruhige zentrale Lage. Nähe Museums-Eisenbahn; keine Haustiere



Ferienwohnung	Name und Anschrift	Größe in qm/ Anzahl der Zimmer/Betten
	<p>Vilser Landhaus Vilser Schulstraße 1 27305 Bruchhausen-Vilsen Tel.: 0173 9426398 oder 0151 21949540 E-Mail: info@vilserlandhaus.de www.vilserlandhaus.de</p>	<p>4 FW 22 bis 50 qm 1 bis 3 Zimmer</p>
	<p>Hotel Landhaus Wachendorf (Ferienwohnungen) Engeler Straße 29–30 27305 Br.-Vilsen, OT Engeln Tel.: 04247 9703222 E-Mail: landhaus@wachendorf.de www.landhaus-wachendorf.de</p>	<p>5 FW, 38 bis 95 qm,</p>
	<p>Ralf Wulf Kirchstr. 37 27327 Martfeld Tel.: 04255 513 E-Mail: krimhild.wulf@t-online.de</p>	<p>90 qm 4 Zimmer 3 bis 4 Betten</p>
	<p>Familie Fiddelke Alter Schulweg 16 27327 Martfeld Tel.: 04255 284</p>	<p>36 qm (Raum und Bad)</p>
	<p>Karin Kleemeyer Wöpser Berg 21 27305 Bruchhausen-Vilsen Tel.: 04253 1318 oder 0176 88774227 E-Mail: kleemeyer@web.de www.fewo-woepserberg.de</p>	<p>82 qm, 1 Wohnraum, 1 Schlafrum (Bett 1,80*2,00 m) 1 Schlafrum (Bett 1,40*2,00 m)</p>
	<p>Agathe Schaper Hoyaer Str. 1 27327 Schwarme Tel.: 04258 591 (geschäftlich)</p>	<p>2 Schlafzimmer mit je 2 Betten</p>

Ausstattung	Preise	Bemerkungen
TV, Spülmaschine, Terrasse und Balkon, WLAN, Radio, Föhn, inkl. Handtüchern und Bettwäsche	ab 32 Euro bis 47 Euro bei 2 Personen, jede weitere Person 8 Euro	Nichtraucherwohnung, keine Haustiere, OT Vilsen, Parkmöglichkeit am Haus
SAT LED TV, komplette Küche, Wohnbereich, Badezimmer m. Dusche, 1-2 Schlafzimmer mit Boxspringbetten, Büro-Arbeitsplatz, kostenloses WLAN, Zimmertresor	ab 78 Euro pro Tag/Wohnung bei 2 Personen	Fahrräder, Liegewiese, Arztpraxis, Wellness, Bierstube u. Bistro, Seminarräume 
Sat.-TV, Stereoanlage, Dusche/Bad	30 Euro pro Tag/Wohnung bei 2 Personen, jede weitere Person 5 Euro	Wohnung liegt im Zentrum von Martfeld. Gute Radfahr- und Wandermöglichkeiten
Integrierte Küchenzeile, Handtücher, Bettwäsche, TV, WLAN	40 Euro pro Tag/Wohnung bei 2 Personen, bis zu 2 weiteren Personen 5 Euro pro Person	Schöne, gemütliche Apartmentwohnung im Erdgeschoss (keine Stufen), am Ortsrand gelegen, 10 Minuten Fußweg ins Zentrum
Separate voll eingerichtete Küche, Specksteinofen im Wohnbereich, SAT-TV, WLAN	68 Euro pro Tag bei 2 Personen, jede weitere Person 18 Euro bei längeren Aufenthalten nach Absprache Mindestaufenthalt 2 Tage	Ruhige Lage Nähe Heiligenberg, ideale Fahrrad- und Wandermöglichkeiten, bis Ortskern 5,5 km, Nichtraucherwohnung, keine Haustiere 
Wohnküche, Bad mit Dusche und WC, Sat-TV, Bettwäsche und Handtücher inkl.	20 Euro pro Person/Nacht einmalig 20 Euro für Endreinigung	Sehr zentral, aber ruhig gelegen. Einkaufsmöglichkeiten zu Fuß erreichbar.

Ferienwohnung	Name und Anschrift	Größe in qm/ Anzahl der Zimmer/Betten
	<p>„ZOLLHAUS-MÜGGENBURG“ Müggenburg 14 27305 Bruchhausen-Vilsen Tel.: 0176 72273771 E-Mail: ilsebremer@hotmail.com www.zollhaus-mueggenburg.com</p>	<p>120 qm – teilbar in zwei Wohnungen, 7 Zimmer 7 Betten, 2 Baby-/ Kinderbetten</p> <p>für bis zu 8 Personen</p>
	<p>Linges Ferienwohnung Heike Schröder Bollenstr.35 27305 Bruchhausen-Vilsen Tel.: 04252 2548 E-Mail: lingeh@gmx.net</p>	<p>64 qm</p> <p>2 bis 4 Zimmer 6 Betten</p>
	<p>Ferienwohnung Familie Neugebauer Drostenweg 9 27305 Bruchhausen-Vilsen Tel.: 0171 3304280 www.fewo-bruchhausen.de</p>	<p>69 qm 1 Schlafz. mit Doppelbett, 1 Schlafz. mit 2 Einzelbetten, 1 Schlafcouch für 2 Pers. im Wohnzimmer</p>
	<p>Apartment „Im Bollen“ Bollenstraße 7a 27305 Bruchhausen-Vilsen Tel.: 04252 596 Fax: 04252 4567 E-Mail: info@im-bollen.de www.im-bollen.de</p>	<p>3 FW 40-60 qm</p> <p>1-3 Zimmer 2-3 Betten</p> <p>EZ und DZ auf Nachfrage</p>
	<p>Jürgen Morawski *** Moorfeld 33 27305 Bruchhausen-Vilsen Tel.: 04252 834 oder 0171 1937905</p>	<p>1 FW 50 qm</p> <p>1 Wohnzimmer 1 Schlafzimmer</p>
	<p>Alexandra Anton-Seeger/ Xanadi HEILEHAUS Wöpse 6 27305 Bruchhausen-Vilsen</p>	<p>30 qm</p> <p>1 Zimmer, Bad, 180 cm Doppelbett</p>

Ausstattung	Preise	Bemerkungen
<p>Himmelbett, Wohnküche großer Wohn- und Essbereich mit Kamin, gemütliche Lesecke mit Bibliothek, TV, WLAN, Garten, Terrassen, Fahrräder, Kinderspielzeug</p>	<p>Pro Nacht: 2 Pers. 90 Euro, jede weitere Pers. 25 Euro, Pro Woche: 570 Euro Hund 5 Euro/Tag 60/80 Euro Endreinigung</p> <p>inkl. Bett-/Tischwäsche, Handtücher, Bademäntel, u. v. m. auf Wunsch: Brötchen- u. Einkaufsservice, Abendmenü, Feuerholz</p>	<p>400 J. altes Zollhaus in histor. kl. Häuserensemble, gemütlich und individuell eingerichtet, Wander-/Fahrradwege ab Haus, Babysitterdienst, Wäscheservice, Nichtraucher</p> 
<p>WLAN, TV, vollausgestattete Küche, Bettwäsche und Handtücher, abschließbare Unterstellmöglichkeit für Fahrräder, Parkmöglichkeit am Haus</p>	<p>50 Euro pro Tag/Wohnung ab 3. Tag 40 Euro pro Tag/Wohnung bei 2 Personen, jede weitere Person 5 Euro</p> <p>Oktober bis April 5 Euro/Tag für Heizung</p>	<p>Nichtraucherwohnung mit wunderschöner Aussicht, in ruhiger Lage, Ortskern, Museums-Eisenbahn und Wasserspielplatz in 5 Min. zu Fuß erreichbar, keine Haustiere</p>
<p>Einbauküche, Spülmaschine, Kaffee-Vollautomat, Backofen, Mikrowelle, Kühl-Gefrierschrank, Waschmaschine, 2 TV, WLAN, Terrasse, 1 PKW-Stellplatz</p>	<p>ab 70 Euro für 2 Personen</p> <p>(weitere Infos unter: www.fewo-bruchhausen.de)</p>	<p>Nichtraucher und keine Haustiere</p>
<p>Sat.-TV, Radio, Föhn, Spülmaschine, Terrasse oder Balkon, WLAN, inklusive Bettwäsche und Handtüchern</p>	<p>ab 50 Euro pro Tag/Wohnung bei 2 Personen, jede weitere Person 6 Euro</p>	<p>Teilweise rollstuhlgerecht, Nähe Museums-Eisenbahn, Zentrum</p> 
<p>WLAN, Sat.-TV, Terrasse, Grillplatz, Spülmaschine, Handtücher, Bettwäsche, Waschmaschine</p>	<p>32 Euro pro Tag/Wohnung bei 2 Personen</p>	<p>Ruhige, zentrale Lage, Nähe Museums-Eisenbahn, Haustiere gern gesehen</p>
<p>Bad mit Wanne/Dusche, Doppelwaschtisch, WC, BD, Küchenzeile, Sofa, Tisch, TV, Kleiderstange, Kommode, Gartenbereich</p>	<p>70 Euro pro Übernachtung</p>	<p>Kururlaub in Bruchhausen-Vilsen, Behandlungen/Angebote unter www.xanadi-heilehaus.de/burnout-stressbewaeltigung.de</p> 

Ferienwohnung	Name und Anschrift	Größe in qm/ Anzahl der Zimmer/Betten
	<p>Ferienwohnung „Auf dem Berxener Berg“ – Evelin Höptner Neundorf 16 27305 Bruchhausen-Vilsen OT Berxen Email: ferienwohnungberxen@gmx.de Fax: 04252 911712, Mobil 0176 30117438</p>	<p>115 qm 5 Zimmer (1DZ, 2EZ) 1 Aufbettung möglich oder eigenes Kinder- reisebett</p>

Ferien in der Wassermühle	Name und Anschrift	Größe in qm/ Anzahl der Zimmer/Betten
	<p>Bruchmühlen Bruchmühlen 2 27305 Bruchhausen-Vilsen, Tel.: 0179 5112466 E-Mail: Info@bruchmuehlen2.de www.bruchmuehlen2.de</p>	<p>102 qm 2 Schlafräume (jeweils mit 2 Einzel- betten) 2 Wohnzimmer Küche (Auch in 2 separate Wohnungen teilbar)</p>

	Ausstattung	Preise	Bemerkungen
	1 WZ m. Kamin, 1 Bad mit Wanne u. Dusche, 1 Gäste-WC, Terrasse mit Grill, 33 qm große Dachterrasse	ab 70 Euro pro ÜN/Whg. bei 2 Pers., je weitere Pers. + 10 Euro pro ÜN/Whg. Bettwäsche/Handtücher 7,50 Euro p.P./Woche	Naturnah, Alleinlage, Nichtraucherwhg., 2 PKW-Stellplätze, Haustiere nicht erlaubt, Fahrradeinstellmöglichkeit, Rad- und Wanderwege direkt am Grundstück

	Ausstattung	Preise	Bemerkungen
	<p>WLAN, UTP, jedes Schlafzimmer mit Duschbad/WC, SAT-TV, großer Aufenthaltsraum mit Bibliothek, separate Küche mit Kochfeld/Backofen, Mikrowelle, Geschirrspüler, Kühl-/Gefrierschrank, Bettwäsche, Handtücher, Geschirrtücher, Föhn inkl.</p> <p>Wäschepflege im Nebengebäude möglich (Waschmaschine, Trockner)</p> <p>Gartenbenutzung mit Sitzbereich und Grillmöglichkeit</p> <p>Parkplatz direkt an der Wassermühle</p>	<p>ab 59 Euro pro Nacht/2 Pers., jede weitere Pers. 15 Euro pro Nacht</p> <p>Wochenpreis auf Anfrage</p>	<p>Moderne Wohnung (mit separatem Eingang) in einer mittelalterlichen, funktionsfähigen Wassermühle am Mühlenteich. Eine Oase im Naherholungsgebiet Heiligenberg.</p> <p>Gute Radfahr- und Wandermöglichkeiten ab Mühle. E-Bike Verleih, Ruderboot auf dem Mühlenteich, Nichtraucherhaus</p> <p>Entfernung zur Museums-eisenbahn 2,7 km. Einkaufsmöglichkeiten (Supermärkte, Apotheke) sind ebenfalls in der Nähe (ca. 2,7 bis 2,9 km)</p> <p>Auf Wunsch Führungen in unserer Sternwarte sowie Vorführungen des Müllerhandwerks, ein durch die UNESCO anerkanntes Kulturerbe.</p>

Urlaub auf dem Bauernhof	Name und Anschrift	Größe in qm/ Anzahl der Zimmer/Betten
	<p>Dörte Michaelis Scholer Holz 54 27305 Bruchhausen-Vilsen, OT Engeln Tel.: 04252 4488 u. 0173 2110090 E-Mail: info@fewo-auf-bauernhof.de www.fewo-auf-bauernhof.de</p>	<p>2 FW 60 qm 2 Zimmer 4 Betten</p>
	<p>Angel- und Freizeithof Weseloh Andreas Schmitz Weseloher Str. 42 27305 Bruchhausen-Vilsen, OT Weseloh Tel.: 04247 477 u. 04247 998996 E-Mail: schmitz-engeln@ewetel.net www.angelhof-weseloh.de</p>	<p>6 FW: 110 – 140 qm 4 Zi/8 (+2) Betten: 53 bis 70 qm 2 – 3 Zi/6 + 4 Betten EZ und DZ 9 Studios ***/ 2 Betten: 36 – 40 qm</p>

Reiterhöfe	Name und Anschrift	Anzahl der Betten/Doppel-/ Mehrbettzimmer
	<p>Reiterhof Wikner Wehlermühle 80 27305 Bruchhausen-Vilsen Tel.: 04252 2159 oder 3566 Fax: 04252 909913 www.reitsport-wikner.de</p>	<p>19 Betten D/M</p>

Wohnmobil- stellplatz/Camping	Öffnungszeiten	Plätze
	<p>ganzjährig</p>	<p>40</p>
	<p>Alexandra Anton-Seeger/ Xanadi HEILEHAUS Wöpsse 6 27305 Bruchhausen-Vilsen</p>	<p>1 Platz</p>

Ausstattung	Preise	Bemerkungen
TV, Radio	ab 50 Euro pro Tag/Wohnung bei 2 Personen, jede weitere Person ab 10 Euro	FW in ländl. Idylle, mit Terrasse m. Grill und Spielplatz, Streicheltiere für Kinder, Frühstück nach Absprache, Leihfahrrad
Heißlufttherde, Mikrowelle, Spülmaschinen, Kaffeemaschine, Toaster, WLAN frei, (Handtücher, Bettwäsche, Waschmaschine und Trockner gegen Gebühr)	ab 50 Euro bis 4 Personen, jede weitere Pers. 10 Euro, Wochenpreis auf Anfrage, Einzelzimmer ab 30 Euro, Doppelzimmer ab 44 Euro	Angelteich, Terrasse, Hofladen, Blockhütte, Swimmingpool, Minigolf, Wohnmobilstellplätze, Tiere, Café, Gast- und Haustiere nach Absprache 3 Euro pro Tag/Tier



Ausstattung	Preise	Bemerkungen
Aufenthaltsraum, Spielplatz; WLAN	Wochenkurse mit VP Reitstunden und Freizeitprogramm, Gruppen (ab 10 Pers.) ab 160 Euro	Reiterferien für Gruppen, Grillplatz, Tischtennisraum, Reithalle, Reitershop, Gastpferdeboxen, Veranstaltungen, Kindergeburtstag, Ausritte

Preise/Nacht	Besonderheiten	Bemerkungen
8 Euro Strom: 0,50 Euro/kWh Duschen: 1 Euro für ca. 5 min.; WLAN inkl.	Ruhig und zentral an der Museums-Eisenbahn und am Wasserspielplatz gelegen. Einkaufen in 300 m, historischer Ortskern 1 km, Ver- und Entsorgung, Toilette, Dusche	Ruhiger, schön angelegter Wohnmobilstellplatz an der Ersten Museums-Eisenbahn Deutschlands, nicht für Wohnwagen
20 Euro pro Nacht		Kururlaub in Bruchhausen-Vilsen, Behandlungen/ Angebote unter www.xanadiheilehaus.de / burnoutstressbewaeltigung.de Kinder ab 18 Jahren



Wohnmobil- stellplatz/Camping	Öffnungszeiten	Plätze
	<p>Wohnmobilstellplatz Lüttsche-Hoff Stapelshorn 18 27305 Bruchhausen-Vilsen Tel.: 0170 6351505 E-Mail: info@luettsche-hoff.de www.luettsche-hoff.de</p>	<p>3 Wohnmobile offene Platz- gestaltung</p>

Gruppenhäuser	Name und Anschrift	Größe in qm/ Anzahl der Zimmer/Betten
	<p>Jugendlandheim Wöpse Bornbusch 4 27305 Bruchhausen-Vilsen Tel.: 04252 553 Anmeld.: 0421 5695-240 www.stuhr.de</p>	<p>36 Betten</p> 

Veranstaltungsräume	Besonderheiten
<p>Casa Alessia Engelbergplatz 4a 27305 Bruchhausen-Vilsen Tel.: 04252 4597, Fax: 04252 9389844 E-Mail: info@casa-alessia.de www.casa-alessia.de</p>	<p>80 Plätze</p>
<p>Die Scheune Meina Fuchs Brautstraße 16, 27305 Bruchhausen-Vilsen E-Mail: diescheune@internetkulturcafe.de www.internet-kultur-cafe.de</p>	<p>für 20 bis 60 Personen</p>
<p>Hoffbruhuus Heidhoff Gasthof & Brauerei Ziegenberg 22 27305 Bruchhausen-Vilsen, OT Oerdinghausen Tel.: 04247 322 info@hoffbruhuus.de</p>	<p>2 Tagungsräume 1 x bis zu 25 Personen 1 x bis zu 50 Personen Feiern bis max. 150 Personen</p>

Preise/Nacht	Besonderheiten	Bemerkungen
<p>12 Euro pro Nacht</p> <p>Strom 1 Euro pro Tag</p> <p>2 Euro Tagespauschale für Nutzung der Sanitärräume (WC/Dusche)</p>	<p>Ver- und Entsorgung: möglich</p> <p>Ausstattung: WC/Dusche, Gemeinschaftsküche, Strom</p>	<p>Idyllische Lage zwischen landwirtschaftlichen Feldern und nahe dem Luftkurort Bruchhausen-Vilsen. Das angrenzende Naherholungsgebiet Sellingsloh lädt zum Radfahren, Spaziergehen und Wandern ein. Kleine Fahrradwiese zum Rasten mit Getränkeverkauf. Verschiedene Cafés und Restaurants sind vom Hof aus gut zu erreichen.</p>

Preise	Bemerkungen
<p>Unterkunft mit Verpflegung/Person: bis 12 Jahre 25 Euro, ab 13 Jahre 34 Euro, Selbstversorger/Person: bis 12 Jahre 10 Euro, ab 13 Jahre 16 Euro, + Küchenbenutzung 24 Euro/Tag</p> <p>Endreinigung für alle Gruppen 50 Euro/Haus</p> <p>Hausmiete: ½ Tag 60 Euro, 1 Tag 120 Euro</p>	<p>Immer nur eine Gruppe im Haus, ruhige Lage, großer Spielplatz, Tischtennis-Kickerraum, von Wald umgeben, gute Küche, Beamer-Leinwand, Seminarraum</p>

	Bemerkungen
<p>Buchen Sie Ihre Veranstaltung bei mir</p>	<p>Geburtstage, Hochzeiten, Familienfeste</p>
<p>Treffpunkt, Kurse, Kultur, Feiern, Galerie</p>	
<p>Ob Tagungen, Konferenzen, Seminare oder Workshops – Ihren Firmenevents verleihen wir eine ganz besondere Note. Hauseigene Brauerei „Vilsener Pilsener“</p>	<p>Sie möchten Ihre individuelle Feier anfragen oder Plätze für unsere Events reservieren? Nehmen Sie mit uns Kontakt auf. 3 Stellplätze</p>



Veranstaltungsräume	Besonderheiten
<p>Kartoffelhaus Heiner und Bastian Bomhoff Am Bürgerpark 18 27305 Bruchhausen-Vilsen Tel.: 04252 2396 oder 2680 www.dillertal.de</p>	<p>70 Plätze</p>

Restaurants und Gaststätten Bruchhausen-Vilsen	Öffnungszeiten
<p>Ristorante – Pizzeria „Italia“ Engelbergplatz 4 27305 Bruchhausen-Vilsen Tel.: 04252 4597 Fax: 04252 909871</p>	<p>Montag bis Samstag 11.30 bis 14.30 Uhr 17.30 bis 23.30 Uhr Sonntag 17.00 bis 22.30 Uhr Dienstag Ruhetag</p>
<p>Borcherding's Fleischer-Grill Lange Straße 2 gegenüber der Bahn 27305 Bruchhausen-Vilsen Tel.: 04252 3501 E-Mail: info@borcherdings-fleischergrill.de</p>	<p>Montag bis Samstag 11.30 bis 20.00 Uhr Sonntag/Feiertag geschlossen</p>
<p>Restaurant „Alter Bahnhof“ Heiner und Bastian Bomhoff Bahnhof 1 27305 Bruchhausen-Vilsen Tel.: 04252 913835 www.bahnhof-vilsen.de</p>	<p>Di. bis Fr. 12.00 bis 15.00 Uhr und ab 17.30 Samstag ab 11.00 Uhr Sonntag ab 9.00 Uhr Montag Ruhetag</p>
<p>Esszimmer, Bar – Restaurant – Lounge Bahnhofstraße 62 27305 Bruchhausen-Vilsen Tel.: 04252 9380184 E-Mail: esszimmerbv@icloud.com</p>	<p>Di. bis Sa. ab 18.00 Uhr Sonntag ab 17.30 Uhr Montag Ruhetag Mittagstisch: Di. bis Fr. 12.00 bis 14.00 Uhr</p>

	Bemerkungen
Ab 150 Euro	Geeignet für Gruppen und geschlossene Gesellschaften/Feiern



Spezialitäten	Bemerkungen
	<p>100 Plätze alle Gerichte auch außer Haus, Party-Service</p> 
Schnitzelgerichte, Currywurstspezialitäten, wechselnde Tagesgerichte	<p>40 klimatisierte Plätze, Terrasse vor dem Haus, schnelle, gute, preiswerte Gerichte, E-Bike-Ladestation Infos + kurzfristige Änderungen unter: Google/Borcherding's Fleischer-Grill/Foto</p> 
<p>Rustikale Gerichte, Salate, Spezialität: Heizerpfanne, Schaffnerpfeife Wochen-, Monats- und Tagestipps Backschinkenessen</p> <p>Frühstück Sonntag ab 9.00 Uhr</p>	<p>Uriges Ambiente im Stil eines alten Warte- saals mit deftigen Gerichten für den kleinen und großen Hunger.</p> <p>Außenplätze vorhanden</p> 
<p>Spezialitäten: Burger, Flammkuchen, saisonale Gerichte, Wild</p>	<p>70 Plätze Sommerterrasse</p> 


Restaurants und Gaststätten Bruchhausen-Vilsen	Öffnungszeiten
Akropolis-Restaurant Bahnhofstraße 56 27305 Bruchhausen-Vilsen Tel.: 04252 3005	17.30 bis 23.30 Uhr sonn- und feiertags auch 12.00 bis 14.30 Uhr
Hotel Landhaus Wachendorf Engeler Straße 29 - 30 27305 Bruch.-Vilsen, OT Engeln Tel. und Fax: 04247 9703222 E-Mail: landhaus@wachendorf.de www.landhaus-wachendorf.de	ab 17.00 Uhr
„Leinenweber“ Lindenberg 2 27305 Bruchhausen-Vilsen Tel.: 04252 4423 E-Mail: info@leinenweber.de www.leinenweber.de	18.00 bis 1.00 Uhr
„Barbarossa“, Kneipe – Bistro Brautstraße 1 27305 Bruchhausen-Vilsen Tel.: 04252 3333 Büro: 04252 3000	ab 17.00 Uhr Montag Ruhetag Frühschoppen: Sonntag 11.00 Uhr
„Zum Treppchen“, Kneipe Brautstraße 6 27305 Bruchhausen-Vilsen Tel.: 04252 9383038	Di. bis Fr. ab 17.00 Uhr Sa. und So. ab 15.00 Uhr
Gasthaus Mügge Am Marktplatz 13 27305 Bruchhausen-Vilsen Tel.: 04252 548 E-Mail: kontakt@gasthaus-muegge.de www.gasthaus-muegge.de	Öffnungszeiten Do.-So. nach Absprache Fischladen „Kap Hoorn“ Fr. 8.30 bis 12.30 Uhr
Schloßstübchen – Sky Sportsbar Schloßstraße 13 27305 Bruchhausen-Vilsen Tel.: 04252 3231 Fax: 04252 3292 E-Mail: jessika.lamke@gmx.de	Sa. und So. ab 15.00 Uhr bei Bundesligapause ab 17.00 Uhr

Spezialitäten	Bemerkungen
Griechische und italienische Spezialitäten	70 Plätze Clubzimmer: 20 und 50 Plätze
Deutsche Küche, Buffet in vielen Variationen, Grünkohl-, Wild- und Spargelgerichte der Saison	Saal: 140 Plätze, Clubzimmer: 40, 30 und 20 Plätze Tagungen, Familien- und Betriebsfeiern, Clubrestaurant 
„Spieß von der Decke“ Spießmobil	80 Plätze deutsche Küche überdachte Außenfläche
Bier, Bar, Cocktails, Lounge und Party	80 Plätze
4 Biersorten vom Fass	45 Plätze Unterhaltungsspiele Sky, Terrasse
Wild- und Fischspezialitäten, Grünkohl und Spargelessen	Saal: 300 Plätze, Clubzimmer: 60 Plätze Veranstaltungen, Feierlichkeiten, Party-Service, Biergarten.
Schnitzeltag mittwochs, Frühstücksbuffet am 2. Sonntag im Monat, Spargel- und Grünkohlsaison, Weihnachts- und Silvesterbuffet	60 Plätze Während der Öffnungszeiten durchgehend warme Küche Speiselieferung frei Haus in Bruchhausen-Vilsen von 17.30 bis 21.00 Uhr

Restaurants und Gaststätten Bruchhausen-Vilsen	Öffnungszeiten
<p>Ihr Gasthaus Puvogel für Veranstaltungen Bremer Straße 5 27305 Bruchhausen-Vilsen, OT Süstedt Tel.: 04252 4428 Fax: 04252 1624 www.puvogel.de</p>	<p>ab 17.00 Uhr Dienstag und Mittwoch Ruhetag</p>
<p>Das kleine Spargel-Lokal Silvia Mysegades Riethausen 4 27305 Bruchhausen-Vilsen Tel.: 04251 2255 www.mysegades.de</p>	<p>In der Saison täglich Spargel- Essen nach Anmeldung möglich. Grünkohl-Essen in der Saison von Januar bis Ende Februar jedes Wochenende (Freitag bis Sonntag) auch auf Anmeldung.</p>
<p>Gasthaus zum grünen Jäger Wilhelm Schumacher Kanalstraße 55 27305 Bruchhausen-Vilsen Tel.: 04252 4411</p>	<p>Frühschoppen von 10.00 bis 12.00 Uhr und ab 16.00 Uhr geöffnet Montag Ruhetag</p>
<p>Poggenkrog Restaurant Bunchuai Homfeld Bruchhöfener Straße 3 27305 Bruchhausen-Vilsen E-Mail: gastro@poggenkrog.de www.poggenkrog.de</p>	<p>Montag, Donnerstag und Freitag 18.00 bis 22.00 Uhr Sonntag ab 12.00 Uhr Dienstag und Mittwoch Ruhetag</p>
<p>nu – Genuss. Café. Lokal. Brautstraße 14 27305 Bruchhausen-Vilsen Tel.: 04252 9097680 www.cafe-nu.com Instagram: @cafe.nu</p>	<p>Di.-Fr. 9.00-17.00 Uhr Mi.-Fr. 18.00-22.00 Uhr Sa. 10.00-17.00 u. 18.00.-22.00 Uhr Montag und Sonntag Ruhetag</p>

Restaurants und Gaststätten Asendorf	Öffnungszeiten
<p>Bistro Filou und Uhlhorn's Gasthof Alte Heerstraße 23 27330 Asendorf Tel.: 04253 410, Fax: 04253 92140 E-Mail: gerd.uhlhorn@t-online.de www.uhlhorns-gasthof.de</p>	<p>ab 17.00 Uhr sonntags ab 11.00 Uhr Dienstag und Mittwoch Ruhetag</p>

Spezialitäten	Bemerkungen
<p>Übernachtungsmöglichkeit, keine Haustiere, großer Parkplatz</p>	<p>Dienstag und Mittwoch Ruhetag Saal: 300 Plätze, Clubzimmer: 30, 20 und 12 Plätze Ihr Haus für Familienfeiern, Betriebsfeste und Vereinsfeste, Doppelkegelbahn</p>
<p>Spargel-Essen und Grünkohl-Essen nach Reservierung</p>	<p>70 Plätze mit schönem Wintergarten</p> 
	<p>25 Plätze</p>
<p>Deutsche und thailändische Küche</p>	<p>60 Plätze Terrasse: 30 Plätze</p> 
<p>Saisonale, regionale Küche modern interpretiert, vegane Speisen im Angebot, á la Carte Frühstück, Kuchen+Kaffeespezialität, Weinbar und 3-5 Gänge Menü am Abend</p>	<p>Conceptstore mit Produkten rund ums Kochen und die Küche, Catering und „to Go“, Veranstaltungen (u.A. Kochkurse, Kreativerevents, Seminare)</p>

Spezialitäten	Bemerkungen
<p>Gutbürgerliche Küche</p>	<p>Saal: 200 Plätze Clubzimmer: 50 und 30 Plätze gemütliches Bistro und Biergarten</p> 

Restaurants und Gaststätten Asendorf	Öffnungszeiten
<p>Steimke's Landhotel Hannoversche Straße 45 27330 Asendorf Tel.: 05022 943843 Fax: 05022 943844 info@steimkes-landhotel.de www.steimkes-landhotel.de</p>	<p>9.00 bis 22.00 Uhr</p>

Restaurants und Gaststätten Homfeld und Heiligenberg	Öffnungszeiten
<p>Restaurant Forsthaus Heiligenberg **** Heiligenberg 3 27305 Bruchhausen-Vilsen Tel.: 04252 93200 Fax: 04252 932020 E-Mail: info@bruening-hotels.de www.bruening-hotels.de</p>	<p>ab 7.00 Uhr (Frühstück, Mittagessen, Kaffetrinken und Abendessen)</p>
<p>Restaurant Klostermühle Heiligenberg Heiligenberg 2 27305 Bruchhausen-Vilsen Tel.: 04252 9320300 Fax: 04252 932020 E-Mail: info@bruening-hotels.de www.bruening-hotels.de</p>	<p>täglich ab 11.30 Uhr Montag und Dienstag Ruhetag</p>
<p>Restaurant Dillertal Heiner und Bastian Bomhoff Dille 8, 27305 Bruchhausen-Vilsen Tel.: 04252 2680 E-Mail: info@dillertal.de www.dillertal.de</p>	<p>Mo. 11.30 bis 15.00 Uhr Di. bis So. ab 11.30 Uhr</p>

Ausflugstipp	Öffnungszeiten
<p>Gasthaus Holschenböhl GbR Zum Holschenböhl 2 27321 Emtinghausen-Bahlum Tel.: 04295 248 Fax: 04295 696960 www.holschenboehl.de</p>	<p>1.5. bis 30.9. ab 17.00 Uhr mittags auf Reservierung Sa. und So. ab 12.00 Uhr und Reservierung 1.10. bis 30.4. auf Reservierung Montag und Dienstag Ruhetag</p>

Spezialitäten	Bemerkungen
Restaurant Saal Hotel Catering Blockhaus Biergarten Regionale Küche	Saal: 200 Plätze, Clubzimmer: 30 und 30 Plätze Blockhaus für Gruppen bis 30 Personen EZ ab 50 Euro, DZ ab 85 Euro

Spezialitäten	Bemerkungen
Kreative Küche mit frischen regionalen Produkten, Wildgerichte, vegetarische Speisen	Tagungen, Gesellschaften, Familienfeiern, Sommerterrasse, Veranstaltungsräume ab 4 Personen,
Historisches Gasthaus mit offener Küche und regionalen Spezialitäten	Genießen Sie die Atmosphäre im Erholungsgebiet Heiligenberg. Bier- und Kaffeegarten, Terrasse am Mühlenteich, Veranstaltungsmöglichkeiten
Regionale Saisonkarte, Entenbraten, Wildplatte, Grillbuffet, Spargelmenü, Spanferkel, Kohl und Pinkel, Schlachtfest, Surf and Turf	Restaurant und Gesellschaftsräume für verschiedenste Gruppengrößen und Anlässe z. B. Tagungen, Hochzeiten und Betriebsfeste, Doppelkegelbahn, Biergarten, tägl. Mittagstisch und Catering




Spezialitäten	Bemerkungen
Kaffee und Kuchen, regionale Speisen à la carte	60 Plätze Große überdachte Terrasse Wintergarten und rustikaler Biergarten im Süstedter Bruch Familienfeiern bis 100 Pers. auf Anmeldung



Ausflugstipp	Öffnungszeiten
<p>Bauerngarten Hofcafé Zum Burbrink 3 27318 Hoyerhagen Tel.: 04251 6734900 E-Mail: info@bauerngarten-hoyerhagen.de www.bauerngarten-hoyerhagen.de</p>	<p>Anfang Mai bis Ende September: Mi. bis So. und an Feiertagen 14.00 bis 18.00 Uhr Anfang Oktober bis Ende April: Do. bis So. und an Feiertagen 14.00 bis 18.00 Uhr</p>

Cafés	Öffnungszeiten
<p>Kaffeehaus Orlamünde Bahnhofstraße 49 27305 Bruchhausen-Vilsen Tel.: 04252 9388623 www.orlamuende.de</p>	<p>Mo. bis Fr. 6.00 bis 18.00 Uhr Samstag 6.00 bis 13.00 Uhr Sonntag 7.00 bis 17.00 Uhr</p>
<p>Eiscafé Elba Inhaberin Sonija Speretta Hoyaer Str. 25 27327 Schwarme Tel.: 04258 675 www.eiscafe-elba.de</p>	<p>täglich ab 12.00 Uhr</p>
<p>Eiscafé Da Angelo Bahnhofstraße 36 27305 Bruchhausen-Vilsen Tel.: 04252 1478</p>	<p>Mo. bis So. 10.00 bis 21.30 Uhr Im Sommer: Mittwoch Ruhetag</p>
<p>„Vilser Kaffeehus“ Bahnhofstraße 51 27305 Bruchhausen-Vilsen Tel.: 04252 611</p>	<p>Mi. bis So. 14.00 bis 18.00 Uhr Montag und Dienstag Ruhetag</p>
<p>Klostermühle Heiligenberg Heiligenberg 2 27305 Bruchhausen-Vilsen Tel.: 04252 9320300, Fax: 04252 932020 E-Mail: info@bruening-hotels.de www.bruening-hotels.de</p>	<p>täglich ab 11.30 Uhr Montag und Dienstag Ruhetag</p>

Spezialitäten	Bemerkungen
selbstgebackene Torten und Kuchen, an wechselnden Terminen Frühstücks-Arrangements und Antipasti-Abende	Idyllische Hofanlage am Mittelpunkt Niedersachsens, Terrassen unter Apfelbäumen, urige Bauerndiele mit Kamin in modernem Ambiente, Familienfeiern, Catering und Übernachtungen 

Spezialitäten	Bemerkungen
Bäckerei und Café Ausschließlich eigene Herstellung von Natur-Pur-Backwaren	Café mit 46 Sitzplätzen und Terrasse täglich Frühstück 
Hausgemachtes Eis und selbstgebackener Kuchen (mit regionalen und saisonalen Zutaten), Kaffeespezialitäten, Eissorten und Eisbuffets (auch außer Haus)	Spezialitäten serviert auf der blumengeschmückten Sommerterrasse oder im Café (40 Außen- und 40 Innenplätze)
Eisspezialitäten	November bis Januar geschlossen
Selbst gebackener Kuchen	45 Plätze Sommergarten mit 30 Sitzplätzen 
Frisch gebackener Kuchen, Eis und herzhaft Kleinigkeiten am Nachmittag	Genießen Sie die Atmosphäre im Erholungsgebiet Heiligenberg. Auf dem Gelände der historischen Wassermühle befindet sich direkt am Mühlenteich das moderne Gästehaus. 

Cafés	Öffnungszeiten
<p>Angel- und Freizeithof Weseloh Andreas Schmitz Weseloher Straße 42 27305 Bruchhausen-Vilsen, OT Weseloh Tel.: 04247 477 und 998996 E-Mail: schmitz-engeln@ewetel.net www.angelhof-weseloh.de</p>	<p>30. März bis 26. Oktober Samstag 14.00 bis 18.00 Uhr Sonntag 14.00 bis 18.00 Uhr Restaurant: Di., Mi. und Fr. bis So. 11.30 bis 20.30 Uhr (ausschließlich auf Reservierung)</p>
<p>Wolfgang Wessels Gartenbahncafé VOLLDAMPF Am Kürting 14 27305 Bruchhausen-Vilsen Tel.: 04252 5443091 E-Mail: info@gartenbahncafe.de www.gartenbahncafe.de</p>	<p>an den Fahrtagen der Museumseisenbahn (1. Mai bis 3. Oktober) Sa. 14.00 bis 18.00 Uhr So. 13.00 bis 18.00 Uhr feiertags 11.00 bis 18.00 Uhr</p>



Leihfahrräder

Benötigen Sie während Ihres Aufenthaltes in Bruchhausen-Vilsen ein Leihfahrrad? Gerne sind wir Ihnen bei der Vermittlung behilflich. Sprechen Sie uns an:

TourismusService Bruchhausen-Vilsen

Bahnhof 2

27305 Bruchhausen-Vilsen

Tel.: 04252 9300-50

Internet: Tourismus@bruchhausen-vilsen.de

Spezialitäten

Bemerkungen

Torten, Kuchen
Kleine Karte mit Fisch
und Wild aus eigener Zucht

94 Plätze,
Terrasse am Teich,
Gruppen- und Familienfeiern auf Anfrage,
Café, Angelteich, verschiedene Buffets
Minigolf und Gartenschach



Selbst gebackener Kuchen, Eis
Bier, Sekt, Limonaden,
Kaffeespezialitäten,
5 versch. Teesorten

70 Plätze im offenen Garten,
Bedienung mit einer Modelleisenbahn



Weitere Infos zum Entdecken der Region



*Flyer vom historischen Bummel durch den Luftkurort
Bruchhausen-Vilsen, über Radtouren bis hin zu
Wanderwegen erhalten Sie im TourismusService,
Tel.: 04252 9300-50 oder können Sie im Internet
downloaden. Internet: www.bruchhausen-vilsen.de*

**Weitere Informationen
erhalten Sie bei:**



**TourismusService der
Samtgemeinde Bruchhausen-Vilsen**

Bahnhof 2

27305 Bruchhausen-Vilsen

Tel.: 042 52 93 00-50

Fax: 042 52 93 00-53

Internet: www.bruchhausen-vilsen.de

E-Mail: tourismus@bruchhausen-vilsen.de



Mittelweser-Touristik GmbH

Lange Str. 18

31582 Nienburg/Weser

Tel.: 05021 91763-0

Fax: 05021 91763-40

Internet: www.mittelweser-tourismus.de

E-Mail: info@mittelweser-tourismus.de