

Der Luftkurort mit Pfiff!



Gastgeberverzeichnis **2025**

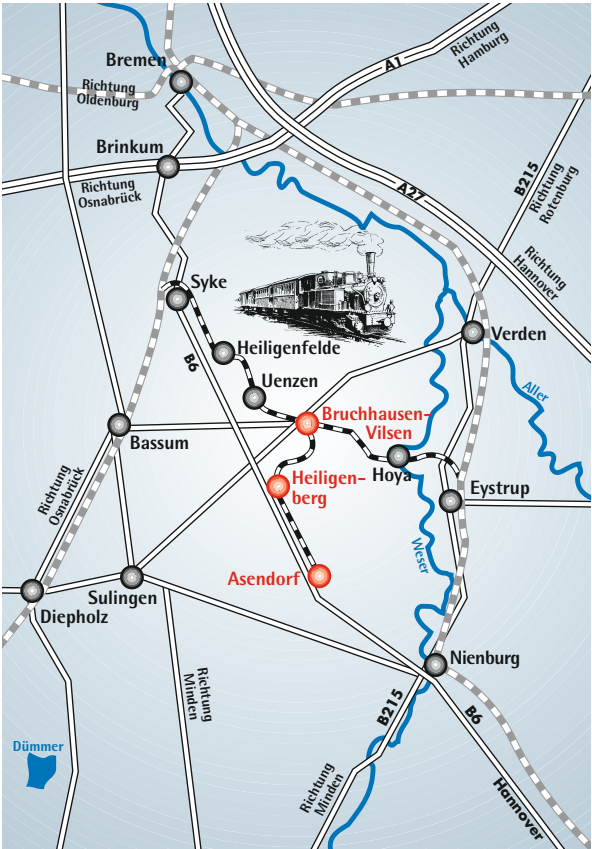


52° 49' Nord
8° 59' Ost

Wir freuen uns
auf Ihren Besuch!



So finden Sie uns:



Mit dem Bus:

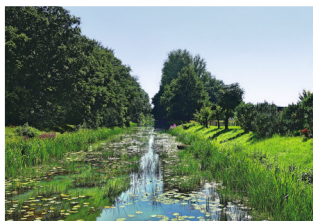
Linie 102 ab Bremen ZOB und
Linie 150 ab Syke Bahnhof

Auskunft: Verkehrsbetriebe Grafschaft Hoya
Tel.: 04251-93550, Internet: www.vgh-hoya.de

VBN Verkehrsverbund Bremen Niedersachsen
Tel.: 0421-59600, Internet: www.vbn.de

Mit dem Auto:

bequem über die Bundesstraße 6



Willkommen in der Samtgemeinde Bruchhausen-Vilsen

Ankommen und abschalten, genießen und erleben in ländlicher Umgebung.

Die Samtgemeinde Bruchhausen-Vilsen liegt zwischen Bremen und Nienburg inmitten sanfter grüner Hügel am Rande der hohen Geest.

Bremen, Bremerhaven, Verden und Hannover sind von allen Mitgliedsgemeinden gut zu erreichen.

Ausflugstipps bekommen Sie bei uns:

TourismusService Bruchhausen-Vilsen

Bahnhof 2

27305 Bruchhausen-Vilsen

Tel.: 04252-930050

Internet: www.bruchhausen-vilsen.de

E-Mail: tourismus@bruchhausen-vilsen.de

Öffnungszeiten:

Mo., Mi., Fr. von 9 bis 12 Uhr,

Di., Do. von 9 bis 12 Uhr und 14 bis 17 Uhr

und während der Saison vom 1. Mai bis 3. Okt.

Sa. von 13 bis 16 Uhr, So. und Feiertage von 10 bis 16 Uhr

Asendorf

Bahnhof Asendorf – Endhaltestelle der Museums-Eisenbahn



Kunstschuppen

Kunst-Präsentationen

www.kunst-schuppen.de

Tel.: 04253 8005262

Bruchhausen-Vilsen

Sowohl im Ortskern als auch auf dem Wohnmobilstellplatz gibt es öffentliches WLAN.

Museums-Eisenbahn und „Kaffkieker“

Saison vom 1. Mai bis 3. Oktober
(www.museumseisenbahn.de und
www.kaffkieker.de)

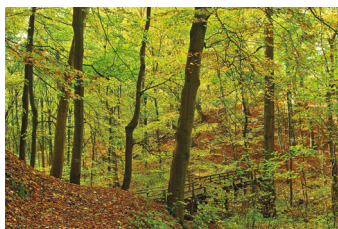


Wassererlebnisspielplatz

5000 qm Wasser-Themenbereiche, bei denen erst durch Bewegung, Führung oder Druck die archimedische Spirale, das Schöpfrad, der Fontänenhüpfer das Wasser strömen lassen kann. Auch ein inklusionsgerechtes Trampolin garantiert Spaß für alle.

Kurpark

Vielfältiger alter Baum- und Buschbestand mit Minigolfanlage, Mehrgenerationenpark, Trimm-Dich-Pfad, Wiehe-Bad, Kneipp-Freianlage und Kurmuschel. Musikveranstaltungen von Mai bis September.



Erholungsgebiet Heiligenberg

Wanderwege, urwüchsige Wälder und Täler, Kneipp-Freianlage, historische Ringwallanlage, Walderlebnispfad, Restaurant „Forsthaus“, Wassermühle Klostermühle, Bouleplatz und Waldspielplatz.

Denkmäler

Lok Bruchhausen, Denkmal im Kreis
sel Bruchhausen-Vilsen; Meliorati-
onskanal von Hoya über Stapelshorn
bis Thedinghausen; St.-Cyriakus-Kir-
che, Vilsen; St.-Bartholomäus-Kirche,
Bruchhausen; Schloss Bruchhausen;
Ringwallanlage Heiligenberg, Forst-
haus Heiligenberg; St.-Marcellus-
Kirche, Asendorf; Katharinen-Kirche,
Martfeld; Kirche „Zum Guten Hirten“,
Schwarme.



Wind- und Wassermühlen

Behlmer Mühle, Engeln; Fehsen-
feld'sche Mühle, Stühr-Mühle und
Feldmühle, Martfeld; Klostermühle
Heiligenberg, Wassermühle
Bruchmühlen, Bruchhausen-Vilsen;
Untere und Obere Mühle, Asendorf;
Nolte'sche Mühle, Süstedt.

Geöffnet: 1. Mai, 9. Juni (Deutscher
Mühlentag), 14. September (Tag des
offenen Denkmals), 12. Oktober
(Samtgemeindemühlentag).



Brokser Heiratsmarkt

22. – 26.08.2025

Attraktiver traditioneller Markt mit
Fahrgeschäften, Vergnügungszelten
und Gewerbeschau. Höhepunkte
sind die Späßtrauungen, das Brillant
Feuerwerk am Freitag sowie der
traditionelle Pferdemarkt mit Jung-
fohlenschau und die Junggesellen-
versteigerung am letzten Markttag.

Martfeld

Windmühlen

3 der 7 Wind- und Wassermühlen in
der Samtgemeinde Bruchhausen-Vil-
sen stehen in der Gemeinde Martfeld.
Die Fehsenfeld'sche Mühle, die Stühr-
Mühle und die Feldmühle. Die Mühlen
können am 1. Mai, 9. Juni (Deutscher
Mühlentag), 14. September (Tag des
offenen Denkmals) und 12. Oktober
(Samtgemeindemühlentag für Wind-
und Wassermühlen und Mühlen in
Martfeld) besichtigt werden.



Schwarme

Robberts Huus

Historischer Hof / Kulturzentrum / Traustube

Robberts Huus, im Jahr 1695 als Querdurchfahrt-Scheune erbaut und im Laufe der Jahrhunderte zum Wohn-Stallhaus ausgebaut, steht heute unter Denkmalschutz und wird als Kulturzentrum für Ausstellungen, Konzerte, Theater, Lesungen, außerdem für Vorträge, Ratssitzungen und für Trauungen genutzt.



Schwärmer Bruch

Ist Teil des großen Eyterbruchs im sog. Bremer Becken, dem Urstromtal von Weser und Aller. Die Eyter, ein kleiner Nebenfluss der Weser durchzieht dieses Becken vom Heiligen Berg bis nach Thedinghausen und führt das Wasser aus vielen Gräben, Fleeten und Bächen dort in die Weser. Für das gesamte Eyterbruch wurde in den Jahren 1882 bis 1888 einer der größten Meliorationsmaßnahmen im damaligen Europa durchgeführt.

Sonstige Angebote

Puppenmuseum, Tennis, Schwimmbäder in Bruchhausen-Vilsen und Schwarme, Hallenbad in Martfeld, Pastors Hus in Martfeld, Heimatscheune Martfeld, Noltesche Scheune Süstedt, Eislaufen, Eisstockschießen, Kneipp-Freianlagen, Minigolf. Heiraten in Wind- und Wassermühlen und der Museums-Eisenbahn möglich. Heigeln – Bewegungsübungen im Freien.

Touren

Geführte Fahrradtouren; Orts-, Kirchen-, Mühlenführungen und Hallenführungen bei der Museums-Eisenbahn, Rundgang über die historische Ringwallanlage Heiligenberg und naturkundliche Führungen (nach Anmeldung), Rad- und Wandertouren, Meliorationstour mit Paddel und Pedale, Nordic-Walking-Strecke, Terrainkurwege, Inlinertouren.

Planen Sie Ihren Ausflug mit uns:

Unterlagen und Ausflugstipps bekommen Sie im TourismusService.

TourismusService Bruchhausen-Vilsen

Bahnhof 2

27305 Bruchhausen-Vilsen

Tel.: 04252 9300-50

www.bruchhausen-vilsen.de

tourismus@bruchhausen-vilsen.de



Kleine Bahnen ganz groß

Museums-Eisenbahn Bruchhausen-Vilsen

Dampf, Stahl, Chrom, gemischte Zuggespanne und restaurierte Triebwagen lassen das Herz eines jeden Eisenbahnfreundes höher schlagen. Dazu kommen über 90 Fahrzeuge, die in den Hallen der Museums-Eisenbahn auf ihren Einsatz warten.



Die erste Museums-Eisenbahn Deutschlands fährt auf einer Schmalspurstrecke von Bruchhausen-Vilsen nach Asendorf und zurück an jedem Wochenende vom 1. Mai bis 3. Oktober nach einem festen Fahrplan. Ein Modellbahnwochenende, Tage der Eisenbahnfreunde sowie Oster- und Nikolausfahrten bieten attraktive Aktionen für Eisenbahnfans.

Übrigens steht für Trauungen der Salonwagen zur Verfügung und für Gruppen, Firmen- oder Familienfeiern können Sonderfahrten gebucht werden.

Weitere Infos:

Museums-Eisenbahn Bruchhausen-Vilsen
Postfach 1106, 27305 Bruchhausen-Vilsen,
Tel.: 04252 9300-0, www.museumseisenbahn.de
E-Mail: info@museumseisenbahn.de

Der „Kaffkieker“

Der „Kaffkieker“ ist ein historischer Triebwagen, der auf der normalspurigen Strecke von Eystrup bis nach Syke fährt. In der Saison vom 1. Mai bis 3. Oktober fährt er jeden ersten und dritten Sonntag im Monat.

Fahrttage: 1. Mai, 18. Mai, 29. Mai, 8. Juni, 15. Juni, 6. Juli, 20. Juli, 3. August, 17. August, 7. September, 14. September (zusätzlicher Fahrttag am Tag des offenen Denkmals), 21. September, 3. Oktober.

Sonderfahrten am 22. – 26. August zum Brokser Heiratsmarkt.

Als Zubringer zu den Zügen der Deutschen Bundesbahn und von diesen als Zubringer für die Museums-Eisenbahn fährt der „Kaffkieker“ durch idyllische Dörfer und Orte.

Fahrkarten erhalten Sie ausschließlich im Kaffkieker beim Zugpersonal, Die Mitnahme von Fahrrädern ist begrenzt möglich und vorab zwingend unter www.kaffkieker.de bzw. per Telefon anzumelden.

Weitere Infos:

„Kaffkieker“, Organisation
TourismusService Bruchhausen-Vilsen,
Bahnhof 2
27305 Bruchhausen-Vilsen
Tel.: 04252 9300-50
tourismus@bruchhausen-vilsen.de



Terminübersicht 2025

Samtgemeinde Bruchhausen-Vilsen

Datum	Uhrzeit	Veranstaltung
03.01.25	17:00	Nachtwächterführung Vilser Ortskern
11.01.25	19:00	Nachtwanderung auf dem Heiligenberg
17.01.25	17:30	Auf kulinarischem Rundgang mit dem Nachtwächter
25.01.25	17:30	Nachtwächterführung Vilser Ortskern
15.02.25	18:30	Nachtwächterführung Vilser Ortskern
15.03.25	19:00	Nachtwanderung auf dem Heiligenberg
23.03.25	14:00	Wanderung am Heiligenberg (4 km)
28.03.25	16:00	Bahnhofsgelände und Fahrzeugsammlung der Museumseisenbahn
11.04.25	15:00	Bruchhausen-Vilsen der Luftkurort mit Pfiff
12.04.25	21:00	Nachtwanderung auf dem Heiligenberg
27.04.25	15:00	Frühlingskräuter am Kanal
01.05.25		Saisoneröffnung Museums-Eisenbahn Saisoneröffnung Kaffkieker Saisoneröffnung Mühlen
	15:00	Saisoneröffnung Sonntagskonzerte
04.05.25	15:00	Sonntagskonzert
10.05.25	11:00	Bruchhausen-Vilsen der Luftkurort mit Pfiff
10.05.25	14:00	Wir erinnern uns an die 50er und 60er-Jahre
14.05.25	19:30	Musik im Park
16.05.25	17:00	Gästeführung rund um die Cyriakus-Kirche
18.05.25	15:00	Sonntagskonzert
18.05.25		Maimarkt in Bruchhausen-Vilsen
23.05.25	16:00	Bahnhofsgelände und Fahrzeugsammlung der Museumseisenbahn
25.05.25	15:00	Sonntagskonzert
25.05.25		Wettlauf Mensch gegen Maschine
01.06.25	14:00	Radtour: Die Grenze zwischen Martfeld und Schwarme
01.06.25	15:00	Sonntagskonzert
08.06.25	08:00	Pfingstsingen im Vilser Holz
09.06.25	12:00	Mühlentour per Fahrrad am Deutschen Mühlentag
09.06.25	15:00	Sonntagskonzert
09.06.25		Mühlentag
11.06.25	19:30	Musik im Park
14.06.25	11:00	Bruchhausen-Vilsen der Luftkurort mit Pfiff
15.06.25	14:00	Wanderung am Heiligenberg (4 km)
15.06.25	14:00	Auf dem Rad durch die Region Bruchhausen-Vilsen
15.06.25	15:00	Sonntagskonzert
		Erdbeermarkt in Asendorf
20.06.25	17:00	Gästeführung am Heiligenberg
22.06.25	15:00	Sonntagskonzert
29.06.25	15:00	Sonntagskonzert

Datum	Uhrzeit	Veranstaltung
06.07.25	9:00 15:00	Kraut und Kneipp Sonntagskonzert
16.07.25	19:30	Musik im Park
20.07.25	15:00	Sonntagskonzert
27.07.25	15:00	Sonntagskonzert
03.08.25	15:00	Sonntagskonzert
10.08.25	15:00	Sonntagskonzert
13.08.25	19:30	Musik im Park
15.08.25	15:00	Bruchhausen-Vilsen der Luftkurort mit Pfiff
17.08.25	15:00	Sonntagskonzert
17.08.25	14:00	Radtour: Die Grenze zwischen Martfeld und Schwarme
22.08.- 26.08.		Brokser Markt
24.08.25	15:00	Sonntagskonzert
31.08.25	15:00	Sonntagskonzert
06.09.25	20:30	Nachtwanderung auf dem Heiligenberg
07.09.25	15:00	Sonntagskonzert
14.09.25	15:00	Sonntagskonzert
14.09.25	15:00	Spätsommer am Kanal
14.09.25		Tag des offenen Denkmals / Mühlentag
19.09.25	16:00	Bahnhofsgelände und Fahrzeugsammlung der Museumseisenbahn
20.09.25	14:00	Wir erinnern uns an die 50er und 60er-Jahre
20.09.25		Bluestrain
21.09.25	14:00	Wanderung am Heiligenberg (4 km)
28.09.24		Herbstmarkt in Bruchhausen-Vilsen
05.10.25		Kartoffelmarkt Asendorf
10.10.25	19:00	Nachtwächterführung Vilser Ortskern
12.10.25		Samtgemeinde Mühlentag
19.10.25	14:00	Wanderung am Heiligenberg (4 km)
01.11.25	17:30	Nachtwächterführung Vilser Ortskern
08.11.25	18:30	Nachtwanderung auf dem Heiligenberg
14.11.25	17:30	Kulinarischer Rundgang im historischen Ortskern Vilsens
21.11.25	17:30	Nachtwächterführung Vilser Ortskern
28.11.25	17:30	Kulinarischer Rundgang im historischen Ortskern Vilsens
29.11.- 30.11.2025		Weihnachtsmarkt in Vilsen
01.12.- 24.12.25		Adventskalenderverlosung
06.12.25	17:00	Nachtwächterführung Vilser Ortskern
07.12.25		Weihnachtsmarkt in Martfeld
12.12.25	17:30	Kulinarischer Rundgang im historischen Ortskern Vilsens
14.12.25		Weihnachtsmarkt in Asendorf
21.12.25		Weihnachtsmarkt in Schwarme

Das Übernachtungsverzeichnis gliedert sich wie folgt auf:

- Blau** = Hotels, Gasthäuser, Pensionen und Privatzimmer
- Grün** = Ferienhäuser
- Gelb** = Ferienwohnungen
- Rosa** = Ferien in der Wassermühle
- Oliv** = Urlaub auf dem Bauernhof
- Braun** = Reiterhöfe
- Lila** = Gruppenhäuser
- Curry** = Camping und Wohnmobilstellplatz

Hotels, Gasthäuser, Pensionen und Privatzimmer	Name und Anschrift	Anzahl der Betten
	<p>Vilser Gästehaus Brautstraße 17 27305 Bruchhausen-Vilsen Tel.: 04252 9110980 E-Mail: info@thoeles-vilsen.de www.thoeles-vilsen.de</p>	<p>13 Zimmer als EZ und DZ buchbar</p>
	<p>Thöles *** Hotel in Vilsen Am Dobben 13 27305 Bruchhausen-Vilsen Tel.: 04252 9110980 E-Mail: info@thoeles-vilsen.de</p>	<p>59 Betten in 29 Zweibettzimmern und 1 Einzelzimmer</p>
	<p>Pension „Im Bollen“ Bollenstraße 7a 27305 Bruchhausen-Vilsen Tel.: 04252 596 Fax: 04252 4567 E-Mail: info@im-bollen.de www.im-bollen.de</p>	<p>4 Betten</p>
	<p>Forsthaus Heiligenberg **** Heiligenberg 3 27305 Bruchhausen-Vilsen Tel.: 04252 93200 Fax: 04252 932020 E-Mail: hotel@forsthaus-heiligenberg.de forsthaus-heiligenberg.de</p>	<p>58 Betten Zustellbetten und Babybetten vorhanden</p>
	<p>Klostermühle Heiligenberg **** Heiligenberg 2 27305 Bruchhausen-Vilsen Tel.: 04252 9320300 Fax: 04252 932020 E-Mail: hotel@forsthaus-heiligenberg.de forsthaus-heiligenberg.de</p>	<p>20 Betten</p>

Zur „Sterne“-Bewertung:

Die Beteiligung ist freiwillig. Unterkünfte, bei denen keine Sterne ausgewiesen sind, haben sich entweder nicht beteiligt oder die Bewertung war noch nicht abgeschlossen. Rückschlüsse auf die Qualität sind bei nicht bewerteten Unterkünften in diesem Zusammenhang daher nicht möglich.

*****	Erstklassig	(besond. Zusatzleistungen)
****	Hochwertig	(gehobener Komfort)
***	Gut und wohnlich	(guter Komfort)

Ausstattung	Preise	Bemerkungen
Designinterieur, WLAN, Dusche, Fön, Smart-TV, nach Absprache 24-h-Check-In. Parkplatz befindet sich bei Thöles *** Hotel in Vilsen, Zufahrt über den Engelbertsplatz 4, ca. 150 m vom Vilser Gästehaus entfernt. Haustiere nicht erlaubt	EZ ab 76 Euro DZ ab 98 Euro Frühstück inkl.	Frühstücksbuffet in Thöles *** Hotel, Shuttleservice zwischen Hotel und Gästehaus während der Rezeptionszeiten. Separater Veranstaltungsraum mit Beamer und Leinwand für bis zu 45 Personen welcher für Tagungen, kirchliche Anlässe sowie Trauerfeiern genutzt werden kann. 
Designinterieur, Internet/WLAN, Badewanne/Dusche, Fön, Babybett, Zustellliege, nach Absprache 24-Stunden Check-In, E-Ladestation am Hotel, große Fahrradgarage, Smart-TV, separater Besprechungsraum, Parkplätze, Haustiere auf Anfrage erlaubt	EZ 76 Euro ZB 98 Euro Zustellbett 22 Euro Tägliches Frühstücksbuffet für alle von 06.30 Uhr bis 10 Uhr, am Wochenende 07.30 Uhr bis 11 Uhr	Einzigartige, ruhige Lage zwischen Engelbergplatz und Kohlwührensee im Ortskern von Vilsen, 5 Restaurants, 2 Cafés, diverse Bars und Wirtschaftshäuser in 2 Minuten fußläufig erreichbar 
Wintergarten, Sat.-TV, Liegewiese, Terrasse, WLAN, Parkplätze, Haustiere auf Anfrage erlaubt	EZ 60 Euro DZ 90 Euro	Nähe Museums-Eisenbahn und Zentrum, radfahrerfreundlich, ab 7 Übernachtungen 10 % Ermäßigung 
Liegewiese, Terrasse, WLAN, Bio- und Finnische Sauna, Fahrradunterstellmöglichkeiten, stilvoll im gehobenen Landhausstil eingerichtet, Veranstaltungsräume, Lift, Parkplatz am Haus	EZ ab 99 Euro DZ ab 149 Euro Restaurant Essen à la carte – saisonales, regionales Angebot	Wohlfühlen im schönen Ambiente, relaxen auf sympathische Art, liebevoll angelegter Garten, Duft-, Rosen-, Obst- und Kräutergarten mit 80 Würz-, Heil- und Duftpflanzen
Hotelzimmer mit Blick in die Natur, alle mit Terrasse bzw. Balkon, WLAN, TV, 2 „Longstay-Appartments“, davon eins barrierefrei. Ein Hotelzimmer ist rollstuhlgerecht!	EZ ab 99 Euro DZ ab 149 Euro Preis inkl. Frühstücksbuffet im Forsthaus Heiligenberg, Nutzung der Saunen, WLAN, Parkplatz am Haus	Genießen Sie die Atmosphäre im Erholungsgebiet Heiligenberg. Auf dem Gelände der historischen Wassermühle befindet sich direkt am Mühlenteich das moderne Gästehaus. 

Hotels, Gasthäuser, Pensionen und Privatzimmer	Name und Anschrift	Anzahl der Betten
	<p>Casa Alessia Engelbergplatz 4a 27305 Bruchhausen-Vilsen Tel.: 04252 4597 Fax: 04252 9389844 E-Mail: info@casa-alessia.de www.casa-alessia.de</p>	<p>8 Betten</p>
	<p>Hotel Landhaus Wachendorf Engeler Straße 29 – 30 27305 Br.-Vilsen, OT Engeln Tel.: 04247 970 32 22 E-Mail: landhaus@wachendorf.de www.landhaus-wachendorf.de</p>	<p>30 Betten 16 EZ/DZ</p>
	<p>Steimke's Landhotel Graue Hannoversche Str. 45 27330 Asendorf, OT Graue Tel.: 05022 943843 Fax: 05022 943844 E-Mail: info@steimkes-landhotel.de www.steimkes-landhotel.de</p>	<p>12 Betten</p>
	<p>Gasthaus Puvogel Bremer Straße 5 27305 Bruchhausen-Vilsen, OT Süstedt Tel.: 04252 4428 E-Mail: info@gasthaus-puvogel.de www.puvogel.de</p>	<p>2 Doppelzimmer 1 Einzelzimmer 1 Zweibettzimmer</p>
	<p>Villa Gleisbett *** Maidamm 52 27305 Bruchhausen-Vilsen Tel.: 0163 1514310 E-Mail: info@villa-gleisbett.de www.villa-gleisbett.de</p>	<p>10 Betten (auch komplett buchbar)</p>

Ferienhäuser	Name und Anschrift	Größe in qm/ Anzahl der Zimmer/Betten
	<p>Ferienhaus „Ziegenstall im Bollen“ Bollenstraße 7a, 27305 Bruchhausen-Vilsen Tel.: 04252 596 Fax: 04252 4567 E-Mail: info@im-bollen.de www.im-bollen.de</p>	<p>70 qm 4 Zimmer 5 Betten</p>

Ausstattung	Preise	Bemerkungen
TV, Internet, Clubraum	EZ ab 67 Euro bis 79,50 Euro DZ 95,50 bis 129,50 Euro Frühstück inkl.	Tagungssaal mit Technik bis zu 60 Personen, Vermietung für Veranstaltungen bis 80 Personen
Liegewiese, Terrasse, Apartmentwohnung (40 qm) mit Koch- und Wohnber. TV/PC/Internet, Sauna und Fitnessbereich, WLAN, Parkplatz Haustiere auf Anfrage erlaubt	EZ ab 64 Euro DZ und FW für 2 Personen ab 84 Euro Frühstücksbuffet für Hotelgäste 9 Euro	Fahrradverleih, Bierstube und Restaurant, Seminar- und Schulungsräume, Wellness und Gesundheitsbereich mit Sauna und Sportraum
Aufenthaltsraum, Kabel-TV, Außenpool, Liegewiese, Terrasse, Kinderspielplatz,	EZ ab 65 Euro DZ ab 105 Euro inkl. Frühstück	Saal bis 200 Personen, Clubraum, Blockhaus bis 30 Personen, Pool, Biergarten
TV, Veranstaltungsräume für 12 bis 300 Personen, Kegelbahn, Tagungsräume, großer Parkplatz	EZ ab 50 Euro DZ ab 90 Euro inkl. Frühstück	Mod. ausgestattete Gästezimmer, zentral an der B 6 gelegen, keine Haustiere, Haus für Familienfeiern, Betriebsfeste
Aufenthaltsraum Gästeküche Fahrradgarage 1 Zimmer barrierefrei, teilweise rollstuhlgerecht	EZ 79 Euro DZ 89 Euro Ermäßigung ab 3 Nächten	Gästehaus mit Bahnanschluss, moderner Komfort in historischem Ambiente, Nichtraucherhaus



Ausstattung	Preise	Bemerkungen
Terrasse, Waschmaschine, Trockner, WLAN 2 Sat.-TV, 2 Bäder, rollstuhlgerecht	100 Euro pro Tag/Haus bei 5 Personen	Nichtraucher, inkl. Bettwäsche und Handtüchern, ab 7 Tage 10 % Ermäßigung



Ferienhäuser	Name und Anschrift	Größe in qm/ Anzahl der Zimmer/Betten
	<p>Wikner Ferienhaus Bruchhausen I Wehlermühle 80 27305 Bruchhausen-Vilsen Tel.: 04252 2159 Fax: 04252 9099013 www.reitsport-wikner.de</p>	<p>84 qm 3 Zimmer 5 Betten</p>
	<p>Wikner / Ferienhaus II Bernd Wikner Wehlermühle 80 27305 Bruchhausen-Vilsen Tel.: 04252 3566 Fax: 04252 913257 E-Mail: info@reitsport-wikner.de www.reitsport-wikner.de</p>	<p>52 qm ebenerdig 2 Schlafzimmer 4 Betten</p>
	<p>Wikner / Ferienhaus III **** Bernd Wikner Zum Marktplatz 19a 27305 Bruchhausen-Vilsen Tel. 04252 3566 Fax: 04252 913257 E-Mail: info@reitsport-wikner.de www.reitsport-wikner.de</p>	<p>Wohnung EG: 65 qm, 2 Schlafzimmer mit je 2 Betten, Wohnraum m. Küche, Duschbad m. Waschmaschine Wohnung OG: 60 qm, 2 Schlafzimmer mit je 2 Betten und Schlafsofa</p>
	<p>„An der Trahe“ Christel Bonkowski Sulinger Str. 44 27305 Bruchhausen-Vilsen Tel.: 04252 2346 E-Mail: christel.bonkowski@t-online.de www.ferienwohnung-in- bruchhausen-vilsen.de</p>	<p>43 qm 2 Zimmer 3 Betten</p>
	<p>Ferienhaus „Wöps“ Klein Bremen 9 27305 Bruchhausen-Vilsen Tel.: 0421 16985216 E-Mail: info@merker-melcher.net www.ferienhaus-woepse.de</p>	<p>80 qm 3 Zimmer 4 (+1) Betten</p>
	<p>„Backhäuschen“ Ferienhaus Hans-Jürgen Schewecke Bruchhauser Str. 10, 27327 Martfeld Kontakt: Beate Trost E-Mail: beatetorst@gmx.de</p>	<p>100 qm 2 Betten im EG, 1 Schlafzimmer, 1 Schlafgelegenheit im WHZ (Schlafsofa), OG 3 Einzelbetten</p>

	Ausstattung	Preise	Bemerkungen
n	Radio, TV, WLAN Spülmaschine, Mikrowelle	60 Euro pro Tag/Haus bei 4 Personen, jede weitere Person 5 Euro	Reitmöglichkeit, Gartenmöbel, Grill, Terrasse, Reitershop, Gastpferdeboxen
	Radio, TV, Spülmaschine, Mikrowelle	ab 70 Euro pro Tag bei 4 Personen, jede weitere Person 5 Euro	Terrasse, Gartenmöbel, Grill, Reitmöglichkeit, Gastpferdeboxen, Reitershop
e	Wohnung EG: Voll ausgestattete Küche m. Geschirrspüler, Essbereich m. Esstisch, Wohnbereich m. Kaminofen, TV, WLAN, 2 Terrassen, eine überdacht Wohnung OG: Eigenes Duschbad, Wohnküche, TV, WLAN	Wohnung EG: 70 Euro/Tag Wohnung OG: 60 Euro/Tag	Wohnung EG: Neu aufge- bautes Fachwerkhaus, Fuß- bodenheizung m. Wärme- pumpe; Haus auch geeignet für Gruppen/Familien bis 10 Personen; unten ebenerdig, aber nicht rollstuhlgeeignet, Reitmöglichkeit, Boxen für eigene Pferde, Reithalle
	WLAN, digitales Sat.-TV, Bettwäsche, Handtücher Haustiere auf Anfrage erlaubt	1 und 2 Nächte: 50 Euro/Nacht Ab 3 Nächte: 40 Euro p. Tag/Wohnung bei 2 Personen, jede weitere Person 10 Euro	Nichtraucherwohnung, großer Garten mit Pavillon, Parkplatz, Terrasse, zentr. Lage, Unterstellplatz für Fahrräder Fahrradverleih (auf Nachfrage)
	Überdachte Terrasse, Grill, Sauna	Preise auf Anfrage	Idyllische Waldrandlage, Nichtraucherwohnung, keine Haustiere, Kinderspielplatz
	EG: 1 Schlafzimmer (2 Bet- ten), Bad m. Badewanne, WC, großes WHZ m. Kamin, WLAN, TV, Küche m. Vollausrüstung, Geschirrspüler, Herd, Mi- krowelle, Kühl-Gefrierkombi- nation. OG: 1 Dusch-WC, durchgängiger, ausgebauter Dachboden m. 3 Einzel- betten und Wohnraum, Fön, Bügeleisen und Bügelbrett sind vorhanden. Garten und Gartenmöbel, Grillmöglich- keit, Spielmöglichkeiten, Parken vor dem Haus	70,00 Euro/ÜN bis 2 Personen + 10 Euro/ Person und ÜN, zzgl. 50 Euro für die Endreini- gung, Mindestmietdauer 2 ÜN Handtücher und Bettwäsche inkl., Wäsche auf Anfrage	

Ferienhäuser	Name und Anschrift	Größe in qm/ Anzahl der Zimmer/Betten
	<p>„Stille im Grünen“ Wolfgang Raabe Im Raden 11 27330 Asendorf Tel.: 04253 8005018 E-Mail: Wolfgang.Raabe@gmx.de</p>	<p>65 qm 2 Ebenen 2 Doppelbetten (je 140 x 200 cm)</p>
	<p>Gästehaus „Bei Pohls“ ***** Am Hohenkamp 16, 27305 Bruchhausen-Vilsen, Tel. 0171 7039474, E-Mail: info@beipohls.de, www.beipohls.de</p>	<p>100 qm 4 Doppelzimmer</p>
	<p>Ferienhaus vom Hauendamm Hauendamm 1 27327 Schwarme Tel. 0171 5333122 www.ferienhaus-vom-hauen- damm.de</p>	<p>55 qm 1 Doppelzimmer 1 Schlafzimmer (zwei Betten) 1 Schlafsofa</p>

Ferienwohnung	Name und Anschrift	Größe in qm/ Anzahl der Zimmer/Betten
	<p>Ferienwohnung Apfelblüte (Obstbaumschule Dr. Ute Hoffmann) Uepser Heide 1 27330 Asendorf Tel.: 04253 800622 E-Mail: obstbaumschule- hoffmann@gmx.de</p>	<p>Wohnung: 100 qm 3 Schlafzimmer, 1 Schlafzimmer mit Doppelbett, 2 Schlafzimmer mit je 3 Betten Weitere Unterkünfte auf Anfrage</p>
	<p>Brigitte Jägemann Bollenstraße 32 27305 Bruchhausen-Vilsen Tel.: 04252 686 Fax: 04252 3749927</p>	<p>85 qm 3 Zimmer für 6 Personen</p>

Ausstattung	Preise	Bemerkungen
Kaminofen, metallfreies Futonbett, inkl. Bettwäsche und Handtücher, WLAN, kein TV, auf Wunsch mit Frühstück	ab 2 Übernachtungen: 60 Euro pro Nacht bei 2 Personen jede weitere Person 10 Euro pro Nacht	Liebevoll umgebauter Stallanbau, hell und freundlich auf 2 Ebenen, Naturgarten, Gartenmöbel, keine Haustiere, Nichtraucher, Parkplätze
WLAN, TV, Netflix, mehrere Badezimmer (teilw. ebenerdig), Schranktresor, Küche mit Mikrowelle, Geschirrspüler, Essbereich, Billardtisch, kl. Fitnessecke, Massageliege, Waschmaschine, Trockner	Pro Zimmer bei Einzelnutzung 50 Euro/Nacht, inkl. Bettwäsche, Handtücher, Bademantel, kompl. Haus 200 Euro/Nacht inkl. Endreinigung, Mindestaufenthalt 2 Nächte Getränke nach Verbrauch	Ruhige Dorflage, Ortskern mit vielseitiger Gastronomie in 5 Gehminuten erreichbar, Terrasse mit Strandkorb, Grill, Radschuppen, 4 PKW-Stellplätze
Kaminofen, Fußbodenheizung, Fernseher/Sat, WLAN/Internet ohne Kosten, 2 Terrassen, Grill, Bad (ebenerdiger Dusche) und Wanne (Rollstuhl geeignet), Waschmaschine, Bettwäsche, Handtücher, gut ausgestattete Küche mit Thermomix, Sauna im Garten, Fliegengitter Gehobene Ausstattung mit schönen Holzfussböden, sichtbaren Fachwerkbalken und modernem Flair.	80 € für ein bis zwei Personen Zusätzliche Personen: 15 € pro Person Endreinigung 20 € Hunde 5 € Wochenpreise auf Anfrage	Ruhige Lage mit Natur und Garten. Hübsche Plätze und Sitzgelegenheiten zum Verweilen auf dem Grundstück. Ideale Fahrrad- und Wandermöglichkeiten. Kleinere und größere Städtchen in Reichweite. Hunde herzlich willkommen. Nichtraucher.

Ausstattung	Preise	Bemerkungen
SAT-TV, Stereoanlage, Telefon (kostenloses Festnetz), Küche mit Mikrowelle, Geschirrspüler, große Essecke, Badezimmer (Dusche ebenerdig), Waschmaschine, Bettwäsche, Handtücher, WLAN, Terrasse, Garten, Eingang ebenerdig, Haustiere erlaubt	Preise auf Anfrage	5 km bis Asendorf, ruhige Lage, Nichtraucherwohnung, sep. Eingang, Rollläden zum Verdunkeln, Fenster-Fliegenschutzgitter, Parkmöglichkeit am Haus, Haustiere nach Absprache, gute Radfahr- und Wandermöglichkeiten 
Radio, TV, Terrasse, WLAN	1. Nacht 60 Euro ab 3 Nächte 40 Euro pro Tag/Wohnung bei 2 Personen, jede weitere Person 7,50 Euro; Okt. bis April 7,50 Euro pro Tag für Heizung	Ruhige Nichtraucherwohnung, Nähe Museums-Eisenbahn und Marktplatz, Parkplätze

Ferienwohnung	Name und Anschrift	Größe in qm/ Anzahl der Zimmer/Betten
	<p>Ferienwohnung Brunschön **** Hannelore u. Wolfgang Brunschön Lange Straße 32 27305 Bruchhausen-Vilsen Tel. 0171 6275344 E-Mail: info@Fewo-Bruchhausen- Vilsen.de www.fewo-bruchhausen-vilsen.de</p>	<p>83 qm 2 Zimmer + 2 Schlaf- zimmer, 4 Betten, Küche</p>
	<p>Stellmanns Gästehof Wohnung 1 Gastgeber Oliver Stellmann Bremer Straße 11 27305 Bruchhausen-Vilsen Telefon: 0176/83019645 Email: stellmanns.gaestehof@gmail.com www.stellmanns-gaestehof.de</p>	<p>62 qm 1 Wohn-und Schlaf- raum, Flur, Küche, Bad 1-2 Gäste</p>
	<p>Stellmanns Gästehof Wohnung 2 Gastgeber Oliver Stellmann Bremer Straße 11 27305 Bruchhausen-Vilsen Telefon: 0176/83019645 Email: stellmanns.gaestehof@gmail.com www.stellmanns-gaestehof.de</p>	<p>141 qm 3 DZ, 2 EZ, Gemein- schaftsdiele, Flur, Küche, Bad, WC, 1-8 Gäste</p>
	<p>Stellmanns Gästehof Wohnung 3 Gastgeber Oliver Stellmann Bremer Straße 11 27305 Bruchhausen-Vilsen Telefon: 0176/83019645 Email: stellmanns.gaestehof@gmail.com www.stellmanns-gaestehof.de</p>	<p>109 qm 1 DZ mit Stube, 1 Seminar/Schlaf- raum, Gemein- schaftsdiele, Flur, Küche, Bad 1-4 Gäste</p>
	<p>Stellmanns Gästehof Wohnung 4 Gastgeber Oliver Stellmann Bremer Straße 11 27305 Bruchhausen-Vilsen Telefon: 0176/83019645 Email: stellmanns.gaestehof@gmail.com www.stellmanns-gaestehof.de</p>	<p>35 qm 1 DZ, Wohnzimmer mit Küchenzeile, Bad, 1-2 Gäste</p>
	<p>Wulferding Lange Str. 81 a 27305 Bruchhausen-Vilsen Tel.: 04252 3359 E-Mail: G.-K.Wulferding@t-online.de www.fewo-wulferding.de</p>	<p>30 qm 1 Zimmer 1 Doppelbett</p>


Ausstattung	Preise	Bemerkungen
SAT-TV, Radio, Föhn, Spülmaschine inkl. Bettwäsche und Handtücher, WLAN	Übernachtungspreis für 1-2 Personen pro Tag 78 € jede weitere Person 14 € Kinder bis 2 Jahre frei	Zentrale Lage, Nähe Museums-Eisenbahn, Altstadt ca. 500 m, Haustiere nicht erwünscht, Nichtraucherwohnung, Kinderreisebett kann gestellt werden
Bettwäsche, Handtücher, Herd, Backofen, Mikrowelle, Minibackofen, Kühlschrank mit Eisfach, Internet (300mbit/s Glasfaseranschluss), Fernseher	Erste Person/Übernachtung 40,00 Euro je weitere Person/Übernachtung 15,00 Euro, Endreinigung je Buchung 15,00 Euro	Vermittlung Frühstück auf Anfrage, Einkaufsservice Getränke auf Anfrage, Einkaufsservice allgemein auf Anfrage, Shuttleservice auf Anfrage, Planung Junggesellenabschied, Kohl-/Spargeltour, Fahrradtour o.ä. auf Anfrage 
Bettwäsche, Handtücher, Herd, Backofen, Mikrowelle, Minibackofen, Kühlschrank mit Eisfach, Internet (300mbit/s Glasfaseranschluss), Fernseher	Erste Person/Übernachtung 40,00 Euro je weitere Person/Übernachtung 15,00 Euro, Endreinigung je Buchung/Zimmer 10,00 Euro	Vermittlung Frühstück auf Anfrage, Einkaufsservice Getränke auf Anfrage, Einkaufsservice allgemein auf Anfrage, Shuttleservice auf Anfrage, Planung Junggesellenabschied, Kohl-/Spargeltour, Fahrradtour o.ä. auf Anfrage
Bettwäsche, Handtücher, Herd, Backofen, Mikrowelle, Minibackofen, Kühlschrank mit Eisfach, Internet (300mbit/s Glasfaseranschluss), Fernseher	Erste Person/Übernachtung 40,00 Euro, je weitere Person/Übernachtung 15,00 Euro, Endreinigung je Buchung 20,00 Euro	Vermittlung Frühstück auf Anfrage, Einkaufsservice Getränke auf Anfrage, Einkaufsservice allgemein auf Anfrage, Shuttleservice auf Anfrage, Planung Junggesellenabschied, Kohl-/Spargeltour, Fahrradtour o.ä. auf Anfrage
Bettwäsche, Handtücher, Herd, Backofen, Mikrowelle, Minibackofen, Kühlschrank mit Eisfach, Internet (300mbit/s Glasfaseranschluss), Fernseher	Erste Person/Übernachtung 40,00 Euro, je weitere Person/Übernachtung 15,00 Euro, Endreinigung je Buchung 15,00 Euro	Vermittlung Frühstück auf Anfrage, Einkaufsservice, Getränke auf Anfrage, Einkaufsservice allgemein auf Anfrage, Shuttleservice auf Anfrage, Planung Junggesellenabschied, Kohl-/Spargeltour, Fahrradtour o.ä. auf Anfrage
Sat.-TV, WLAN, Radio, Telefon, DSL Bettwäsche und Handtücher, Parkplatz, Terrasse	40 Euro pro Tag bei 2 Personen	Ruhige Lage, separater Eingang, Nichtraucherwohnung, keine Haustiere 

Ferienwohnung	Name und Anschrift	Größe in qm/ Anzahl der Zimmer/Betten
	<p>Ulrike Meyer Birkenallee 3 27305 Bruchhausen-Vilsen Tel.: 04252 2433 E-Mail: fewo@ulrike-meyer.de www.ulrike-meyer.de</p>	<p>62 qm 2 Zimmer 2 (+2) Betten</p>
	<p>Erich und Waltraud Langer Moorfeld 34 27305 Bruchhausen-Vilsen Tel.: 04252 2771</p>	<p>70 qm 2 Zimmer 4 Betten</p>
	<p>Vilser Landhaus Vilser Schulstraße 1 27305 Bruchhausen-Vilsen Tel.: 0173 9426398 oder 0151 21949540 E-Mail: info@vilserlandhaus.de www.vilserlandhaus.de</p>	<p>2 FW 13 bis 21 qm 1 bis 2 Zimmer</p>
	<p>Hotel Landhaus Wachendorf (Ferienwohnungen) Engeler Straße 29–30 27305 Br.-Vilsen, OT Engeln Tel.: 04247 9703222 E-Mail: landhaus@wachendorf.de www.landhaus-wachendorf.de</p>	<p>5 FW, 38 bis 95 qm,</p>
	<p>Ralf Wulf Kirchstr. 37 27327 Martfeld Tel.: 04255 513 E-Mail: krimhild.wulf@t-online.de</p>	<p>90 qm 4 Zimmer 3 bis 4 Betten</p>
	<p>Karin Kleemeyer Wöpser Berg 21 27305 Bruchhausen-Vilsen Tel.: 04253 1318 oder 0176 88774227 E-Mail: kleemeyer@web.de www.fewo-woepserberg.de</p>	<p>82 qm 1 Wohnraum, 1 Schlafrum (Bett 1,80*2,00 m) 1 Schlafrum (Bett 1,40*2,00 m)</p>
	<p>Agathe Schaper 27327 Schwarme Tel.: 04258 591 (geschäftlich) E-Mail: familie-schaper@gmx.net</p>	<p>2 Schlafzimmer mit je 2 Betten</p>

Ausstattung	Preise	Bemerkungen
Radio, Sat.-TV, Telefon, Internetanschluss, Terrasse	55 Euro pro Tag/Wohnung bei 2 Personen jede weitere Person 10 Euro	Zentrale Lage, Nähe Museums-Eisenbahn, Kurpark, Schwimmbad, Ortskern und Erholungsgebiet Heiligenberg, keine Haustiere
Sat.-TV, 2 Schlafräume, 1 Wohnraum, separate voll ausgestattete Küche, Bettwäsche und Handtücher inklusive, Parkmöglichkeiten am Haus	40 Euro pro Tag/Wohnung bei 2 Personen Aufpreis bei einer Übernachtung jede weitere Person 10 Euro Oktober bis April Heizungszuschlag	Gemütliche Nichtraucherwohnung im Obergeschoss, ruhige zentrale Lage. Nähe Museums-Eisenbahn; keine Haustiere
TV, Balkon, WLAN, Fön inkl. Handtüchern und Bettwäsche	ab 33 Euro/Tag bei 2 Personen	Nichtraucherwohnung, keine Haustiere, OT Vilsen, Parkmöglichkeit am Haus
SAT LED TV, komplette Küche, Wohnbereich, Badezimmer m. Dusche, 1 – 2 Schlafzimmer mit Boxspringbetten, Büro-Arbeitsplatz, kostenloses WLAN, Zimmertresor	ab 84 Euro pro Tag/Wohnung bei 2 Personen	Fahrräder, Liegewiese, Arztpraxis, Wellness, Bierstube und Bistro, Seminarräume, Haustiere auf Anfrage erlaubt 
Sat.-TV, Stereoanlage, Dusche/Bad	30 Euro pro Tag/Wohnung bei 2 Personen, jede weitere Person 5 Euro	Wohnung liegt im Zentrum von Martfeld. Gute Radfahr- und Wandermöglichkeiten
Separate voll eingerichtete Küche, Specksteinofen im Wohnbereich, SAT-TV, WLAN	79 Euro pro Tag bei 2 Personen jede weitere Person 18 Euro Wochenpreis auf Anfrage 40 Euro Endreinigung einmalig	Ruhige Lage Nähe Heiligenberg, ideale Fahrrad- und Wandermöglichkeiten, bis Ortskern 5,5 km, Nichtraucherwohnung, keine Haustiere 
Wohnküche, Bad mit Dusche und WC, Sat-TV, Bettwäsche und Handtücher inkl.	20 Euro pro Person/Nacht einmalig 20 Euro für Endreinigung	Sehr zentral, aber ruhig gelegen. Einkaufsmöglichkeiten zu Fuß erreichbar. Parkmöglichkeit am Haus

Ferienwohnung	Name und Anschrift	Größe in qm/ Anzahl der Zimmer/Betten
	<p>Linges Ferienwohnung Heike Schröder Bollenstr.35 27305 Bruchhausen-Vilsen Tel.: 04252 2548 E-Mail: lingeh@gmx.net</p>	<p>64 qm 2 Schlafzimmer mit Doppelbetten, 1 Schlafzimmer mit Schlafcouch für 2 Personen</p>
	<p>Ferienwohnung Familie Neugebauer Drostenweg 9 27305 Bruchhausen-Vilsen Tel.: 0171 3304280 www.fewo-bruchhausen.de</p>	<p>69 qm 1 Schlafz. mit Dop- pelbett, 1 Schlafz. mit 2 Einzelbetten, 1 Schlafcouch für 2 Pers. im Wohn- zimmer</p>
	<p>Apartment „Im Bollen“ Bollenstraße 7a 27305 Bruchhausen-Vilsen Tel.: 04252 596 Fax: 04252 4567 E-Mail: info@im-bollen.de www.im-bollen.de</p>	<p>3 FW 40 – 60 qm 1 – 3 Zimmer 2 – 3 Betten EZ und DZ auf Nachfrage</p>
	<p>Alexandra Anton-Seeger/ Xanadi HEILEHAUS Wöpse 6 27305 Bruchhausen-Vilsen</p>	<p>30 qm 1 Zimmer, Bad, 180 cm Doppelbett</p>
	<p>Mallenhof Wohnungen Mallenweg 3 27327 Martfeld E-Mail: info@mallenhof.de www.mallenhof.de</p>	<p>27 – 35 qm Insgesamt 3 vollaus- gestattete Wohnun- gen mit jeweils 2 Einzelbetten</p>
	<p>Schafstall Stefanie Baudis Berxer Marschbruch 1 27305 Bruchhausen-Vilsen Tel.: 0177 8526707</p>	<p>2 Schlafzimmer mit jeweils einem Doppelbett, Wohnzimmer mit Schlafcouch Küche, 1 Bad, ab 4 Personen, eine Extra-Toilette</p>

Ausstattung	Preise	Bemerkungen
<p>WLAN, TV, vollausgestattete Küche, Bettwäsche und Handtücher, abschließbare Unterstellmöglichkeit für Fahrräder, Parkmöglichkeit am Haus</p>	<p>50 Euro pro Tag bei 2 Personen, jede weitere Person 10 Euro pro Tag</p>	<p>Nichtraucherwohnung mit wunderschöner Aussicht, in ruhiger Lage, Ortskern, Museums-Eisenbahn und Wasserspielplatz in 5 Min. zu Fuß erreichbar, keine Haustiere</p>
<p>Einbauküche, Spülmaschine, Kaffee-Vollautomat, Backofen, Mikrowelle, Kühl-Gefrierschrank, Waschmaschine, 2 TV, WLAN, Terrasse, 1 PKW-Stellplatz</p>	<p>ab 87 Euro für 2 Personen (weitere Infos unter: www.fewo-bruchhausen.de)</p>	<p>Nichtraucher und keine Haustiere</p>
<p>Sat.-TV, Radio, Föhn, Spülmaschine, Terrasse oder Balkon, WLAN, inklusive Bettwäsche und Handtüchern Haustiere auf Anfrage erlaubt</p>	<p>ab 70 Euro pro Tag/Wohnung bei 2 Personen, jede weitere Person 6 Euro</p>	<p>Teilweise rollstuhlgerecht, Nähe Museums-Eisenbahn, Zentrum, Parkmöglichkeit am Haus</p> 
<p>Bad mit Wanne/Dusche, Doppelwaschtisch, WC, BD, Küchenzeile, Sofa, Tisch, TV, Kleiderstange, Kommode, Kleiderschrank, Gartenbereich, Gartengrill</p>	<p>75 Euro pro Übernachtung</p>	<p>Kururlaub in Bruchhausen-Vilsen, Behandlungen/ Angebote unter www.xanadi-heilehaus.de/burnout-stressbewaeltigung.de</p> 
<p>Separates Badezimmer inkl. ebenerdiger Dusche. TV (43 Zoll) m. Smart-TV-Funktion, waipu.tv inkl. Netflix-Premium. Glasfaser WLAN kostenfrei. Eigene Küchenzeile inkl. Backofen, Kochfeld und Kühlschrank m. Gefrierfach, Toaster, Wasserkocher, Kaffeemaschine, Mikrowelle, Nichtraucher. Terrasse und Gartenmöbel, Parkmöglichkeiten und Waschmaschine sind vorhanden. Keine Haustiere erlaubt</p>	<p>Preise richten sich an Anzahl der Personen und nach der Aufenthaltsdauer, ab 25 Euro pro Person pro Nacht. Endreinigung 40,00 Euro.</p>	<p>Sehr ruhige Lage (Sackgasse)</p>
<p>Küche, 1 Bad, ab 4 Personen eine Extra-Toilette Haustiere auf Anfrage erlaubt</p>	<p>Grundpreis bis 2 Personen pro Nacht 95 EUR plus Endreinigung 50 EUR mehr Personen-Preise auf Anfrage</p>	<p>Preise verstehen sich bei einem Aufenthalt von mind. 2 Übernachtungen inkl. Strom, Heizung, TV, Steuern</p> 

Ferien in der Wassermühle	Name und Anschrift	Größe in qm/ Anzahl der Zimmer/Betten
	<p>Bruchmühlen Bruchmühlen 2 27305 Bruchhausen-Vilsen, Tel.: 0179 5112466 E-Mail: Info@bruchmuehlen2.de www.bruchmuehlen2.de</p>	<p>102 qm</p> <p>2 Schlafräume (jeweils mit 2 Einzelbetten)</p> <p>2 Wohnzimmer Küche (Auch in 2 separate Wohnungen teilbar)</p>

Urlaub auf dem Bauernhof	Name und Anschrift	Größe in qm/ Anzahl der Zimmer/Betten
	<p>Dörte Michaelis Scholer Holz 54 27305 Bruchhausen-Vilsen, OT Engeln Tel.: 04252 4488 u. 0173 2110090 E-Mail: info@fewo-auf-bauernhof.de www.fewo-auf-bauernhof.de</p>	<p>2 FW 60 qm</p> <p>2 Zimmer 4 Betten</p>
	<p>Angel- und Freizeithof Weseloh Andreas Schmitz Weseloher Str. 42 27305 Bruchhausen-Vilsen, OT Weseloh Tel.: 04247 477 u. 04247 998996 E-Mail: schmitz-engeln@ewetel.net www.angelhof-weseloh.de</p>	<p>6 FW: 110 – 140 qm 4 Zi/8 (+2) Betten: 53 bis 70 qm 2 – 3 Zi/6 + 4 Betten EZ und DZ 9 Studios ***/ 2 Betten: 36 – 40 qm</p>
	<p>Heidehof am Ziegenberg Brauerei und Banana-Lodges Inh. Cord Heidhoff Ziegenberg 22 27305 Bruchhausen-Vilsen Tel.: 04247 322 E-Mail: info@hoffbruuus.de</p>	<p>4 Doppelbetten, 4 Einzelbetten</p>

Ausstattung	Preise	Bemerkungen
<p>WLAN, UTP, jedes Schlafzimmer mit Duschbad/WC, SAT-TV, großer Aufenthaltsraum mit Bibliothek, separate Küche mit Kochfeld/Backofen, Mikrowelle, Geschirrspüler, Kühl-/Gefrierschrank, Bettwäsche, Handtücher, Geschirrtücher, Föhn inkl.</p> <p>Wäschepflege im Nebengebäude möglich (Waschmaschine, Trockner)</p> <p>Gartenbenutzung mit Sitzbereich und Grillmöglichkeit</p> <p>Parkplatz direkt an der Wassermühle</p>	<p>75 Euro pro Übernachtung</p> <p>jede weitere Person 15 Euro pro Nacht</p> <p>Wochenpreis auf Anfrage</p>	<p>Moderne Wohnung (mit separatem Eingang) in einer mittelalterlichen, funktionsfähigen Wassermühle am Mühlenteich. Eine Oase im Naherholungsgebiet Heiligenberg.</p> <p>Gute Radfahr- und Wandermöglichkeiten ab Mühle. E-Bike Verleih, Ruderboot auf dem Mühlenteich, Nichtraucherhaus.</p> <p>Entfernung zur Museums-eisenbahn 2,7 km.</p> <p>Einkaufsmöglichkeiten (Supermärkte, Apotheke) sind ebenfalls in der Nähe (ca. 2,7 bis 2,9 km).</p> <p>Auf Wunsch Führungen in unserer Sternwarte sowie Vorführungen des Müllerhandwerks, ein durch die UNESCO anerkanntes Kulturerbe.</p>

Ausstattung	Preise	Bemerkungen
<p>Komplette Küche, Schlafzimmer, Badezimmer m. Dusche, Bettwäsche inklusive, abschließbare Unterstellmöglichkeit für Fahrräder, Parkmöglichkeiten am Haus, TV, Radio, WLAN</p>	<p>erster Tag 90 Euro jeder weiterer Tag 70 Euro bei 2 Personen</p> <p>jede weitere Person 20 Euro</p>	<p>FW in ländl. Idylle, mit Terrasse m. Grill und Spielplatz, Streichtiere für Kinder, Frühstück nach Absprache, Leihfahrrad, Haustiere nicht erlaubt</p>
<p>Heißlufttherde, Mikrowelle, Spülmaschinen, Kaffeemaschine, Toaster, WLAN frei, (Handtücher, Bettwäsche, Waschmaschine und Trockner gegen Gebühr)</p>	<p>ab 65 Euro bis 4 Personen jede weitere Person 10 Euro</p> <p>Wochenpreis auf Anfrage</p> <p>Einzelzimmer 40 Euro Doppelzimmer ab 60 Euro</p>	<p>Angelteich, Terrasse, Hofladen, Blockhütte, Swimmingpool, Minigolf, Wohnmobilstellplätze, Tiere, Café, Gast- und Haustiere auf Anfrage erlaubt 3 Euro pro Tag/Tier</p> 
<p>Wohnzimmer, Küche, Bäder, TV, WLAN</p> <p>Frühstück möglich ab 10 Personen</p>	<p>ab 2 Personen 55,00 Euro/Nacht</p>	<p>Ländlich, idyllisch gelegen, kinderfreundlich, Bauernhofcharakter, sehr familiär</p> 

Reiterhöfe	Name und Anschrift	Anzahl der Betten/Doppel-/ Mehrbettzimmer
	<p>Reiterhof Wikner Wehlermühle 80 27305 Bruchhausen-Vilsen Tel.: 04252 2159 oder 3566 Fax: 04252 909913 www.reitsport-wikner.de</p>	<p>19 Betten D/M</p>

Wohnmobilstellplatz/Camping	Öffnungszeiten	Plätze
	<p>Wohnmobilstellplatz ganzjährig</p>	<p>40</p>
	<p>Camping- und Eventhof Lüttsche-Hoff Stapelshorn 18 27305 Bruchhausen-Vilsen Tel.: 01520/4205481 E-Mail: info@luettsche-hoff.de www.luettsche-hoff.de</p>	<p>Bis zu 20 Stellplätze offene Platzgestaltung</p>
	<p>Heidehof am Ziegenberg Brauerei und Banana-Lodges Inh. Cord Heidhoff Ziegenberg 22 27305 Bruchhausen-Vilsen Tel.: 04247 322 E-Mail: info@hoffbruhaus.de</p>	<p>4 Doppelbetten, 4 Einzelbetten</p>

/r	Ausstattung	Preise	Bemerkungen
	Aufenthaltsraum, Spielplatz; WLAN	Wochenkurse mit VP Reitstunden und Freizeitprogramm, Gruppen (ab 10 Pers.) ab 160 Euro	Reiterferien für Gruppen, Grillplatz, Tischtennisraum, Reithalle, Reitershop, Gastpferdeboxen, Veranstaltungen, Kindergeburtstag, Ausritte

Preise/Nacht	Besonderheiten	Bemerkungen
10 Euro/Tag Strom: 0,50 Euro/kWh Duschen: 1 Euro für ca. 5 min.; WLAN inkl.	Zentral am Wasserspielplatz und der Museums-Eisenbahn. Einkaufen in 300 m, historischer Ortskern 1 km, Ver- und Entsorgung, Toilette und Dusche	Schön angelegter Wohnmobilstellplatz an der Ersten Museums-Eisenbahn Deutschlands, nicht für Wohnwagen
15 Euro pro Nacht Strom nach Verbrauch wahlweise zzgl. 5 Euro Strom/Tag, 2 Euro Sanitär p.P./ Tag	Ver- und Entsorgung: möglich Ausstattung: WC/Dusche, Strom Haustiere erlaubt Parkmöglichkeit	Idyllische Lage zwischen landwirtschaftlichen Feldern und nahe dem Luftkurort Bruchhausen-Vilsen. Das angrenzende Naherholungsgebiet Sellingsloh lädt ein zum Radfahren, Spaziergehen und Wandern ein. Der Lüttsche-Hoff bietet einen Biergarten für gemütliche Abende am Lagerfeuer. An den Wochenende gibt es u.a. selbstgebackenen Kuchen, Brötchenservice (außer Mittwochs). Gruppenbuchungen möglich.
3 Plätze Wohnwagen, Wohnmobil, Zelt-Kosten für Stellplatz: Übernachtung 15 Euro, Strom 0,50 Euro/kWh, Wasser inklusive	Haustiere erlaubt Parkmöglichkeit	Sie genießen die Ruhe zwischen Feldern und Alpakaweiden und lauschen dem Gesang der Vögel. Direkt neben Ihrem mobilen Heim befindet sich ein weitläufiger Wald für kleinere oder größere Spaziergänge.



Gruppenhäuser	Name und Anschrift	Größe in qm/ Anzahl der Zimmer/Betten
	<p>Jugendlandheim Wöps Bornbusch 4 27305 Bruchhausen-Vilsen Tel.: 04252 553 Anmeld.: 0421 5695-240 www.stuhr.de</p>	<p>36 Betten</p>

Veranstaltungsräume	Besonderheiten
<p>B. O. Kulturhaus Disco-Bar-Cafe Alte Heerstraße 35 27330 Asendorf E-Mail: info@kulturhaus-bo.de www.kulturhaus-bo.de</p>	<p>Club bestuhl 100 Personen, unbestuhl 300 Personen, Bistro und Wintergarten ca. 50 Personen, Biergarten 40 Personen</p>
<p>Casa Alessia Engelbergplatz 4a 27305 Bruchhausen-Vilsen Tel.: 04252 4597, Fax: 04252 9389844 E-Mail: info@casa-alessia.de www.casa-alessia.de</p>	<p>80 Plätze</p>
<p>Die Scheune Meina Fuchs Brautstraße 16, 27305 Bruchhausen-Vilsen E-Mail: diescheune@internetkulturcafe.de www.internet-kultur-cafe.de</p>	<p>für 20 bis 60 Personen</p>
<p>Hoffbruhuus Heidhoff Gasthof & Brauerei Ziegenberg 22 27305 Bruchhausen-Vilsen, OT Oerdinghausen Tel.: 04247 322 info@hoffbruhuus.de</p>	<p>2 Tagungsräume 1 x bis zu 25 Personen 1 x bis zu 50 Personen Feiern bis max. 150 Personen</p>

Preise	Bemerkungen
<p>Unterkunft mit Verpflegung/Person: bis 12 Jahre 25 Euro, ab 13 Jahre 34 Euro, Selbstversorger/Person: bis 12 Jahre 10 Euro, ab 13 Jahre 16 Euro, + Küchenbenutzung 24 Euro/Tag Endreinigung für alle Gruppen 50 Euro/Haus Hausmiete: ½ Tag 60 Euro, 1 Tag 120 Euro</p>	<p>Immer nur eine Gruppe im Haus, ruhige Lage, großer Spielplatz, Tischtennis-Kickerraum, von Wald umgeben, gute Küche, Beamer-Leinwand, Seminarraum, Haustiere erlaubt, Parkmöglichkeiten am Haus</p>

	Bemerkungen
<p>Das Kulturhaus B.O. ist ein Veranstaltungsort für Kunst, Kultur, Livemusik, Privatfeiern, Lesungen, Workshops, Disco, Varieté, Floh-Kunsthändler-, Kunstmärkte. Aber vor allem ist es ein zweites gemütliches Wohnzimmer mit leckerer Bistroküche, einem Dart/Kicker/Billardzimmer wo nichts muss außer Wohlfühlen. Anfragen, Reservierungen über info@kulturhaus-bo.de erbeten.</p>	<p>Terminvergabe läuft bei uns über den E-Mail Verkehr oder auch jederzeit zu unseren Öffnungszeiten direkt im B. O! Haustiere erlaubt, Parkmöglichkeiten am Haus</p> 
<p>Buchen Sie Ihre Veranstaltung bei mir</p>	<p>Geburtstage, Hochzeiten, Familienfeste</p>
<p>Treffpunkt, Kurse, Kultur, Feiern, Galerie</p>	
<p>Ob Tagungen, Konferenzen, Seminare oder Workshops – Ihren Firmenevents verleihen wir eine ganz besondere Note. Hauseigene Brauerei „Vilsener Pilsener“</p>	<p>Sie möchten Ihre individuelle Feier anfragen oder Plätze für unsere Events reservieren? Nehmen Sie mit uns Kontakt auf. 3 Stellplätze</p> 

Restaurants und Gaststätten Bruchhausen-Vilsen	Öffnungszeiten
<p>Ristorante – Pizzeria „Italia“ Engelbergplatz 4 27305 Bruchhausen-Vilsen Tel.: 04252 4597 Fax: 04252 909871</p>	<p>Montag bis Freitag mittag 11.30 bis 14.00 Uhr 17.30 bis 22.00 Uhr Samstag 17.30 bis 23.30 Uhr Sonntag 17.00 bis 22.30 Uhr</p> <p>Dienstag Ruhetag</p>
<p>Borcherding's Fleischer-Grill Lange Straße 2 gegenüber der Bahn 27305 Bruchhausen-Vilsen Tel.: 04252 3501 E-Mail: info@borcherdings-fleischergrill.de</p>	<p>Montag bis Freitag 11.30 bis 20.00 Uhr Samstag 11.30 bis 16.00 Uhr</p> <p>Sonntag/Feiertag geschlossen</p>
<p>Esszimmer, Bar – Restaurant – Lounge Bahnhofstraße 62 27305 Bruchhausen-Vilsen Tel.: 04252 9380184 E-Mail: esszimmerbv@icloud.com</p>	<p>Montag und Donnerstag Ruhetag</p> <p>Dienstag und Mittwoch ab 18.00 Uhr</p> <p>Freitag bis Sonntag ab 17.30 Uhr</p>
<p>Akropolis-Restaurant Bahnhofstraße 56 27305 Bruchhausen-Vilsen Tel.: 04252 3005</p>	<p>17.30 bis 22.30 Uhr</p> <p>Sonn- und feiertags von 12.00 bis 14.00 Uhr</p> <p>Dienstags Ruhetag</p>
<p>Hotel Landhaus Wachendorf Engeler Straße 29 - 30 27305 Bruch.-Vilsen, OT Engeln Tel. und Fax: 04247 9703222 E-Mail: landhaus@wachendorf.de www.landhaus-wachendorf.de</p>	<p>Mo., Di., Fr. und Samstag ab 17.00 Uhr geöffnet Anmeldungen jederzeit!</p>
<p>„Leinenweber“ Lindenberg 2 27305 Bruchhausen-Vilsen Tel.: 04252 4423 E-Mail: info@leinenweber.de www.leinenweber.de</p>	<p>18.00 bis 1.00 Uhr</p>
<p>„Barbarossa“, Kneipe – Bistro Brautstraße 1 27305 Bruchhausen-Vilsen Tel.: 04252 3333 Büro: 04252 3000</p>	<p>Freitag und Samstag ab 19.00 Uhr Sonntag bis Donnerstag geschlossen</p>

Spezialitäten	Bemerkungen
	<p>100 Plätze alle Gerichte auch außer Haus, Party-Service</p> 
<p>Schnitzelgerichte, Currywurstspezialitäten, wechselnde Tagesgerichte</p>	<p>40 klimatisierte Plätze, Terrasse vor dem Haus, schnelle, gute, preiswerte Gerichte, E-Bike-Ladestation Infos + kurzfristige Änderungen unter: Google/Borcherding's Fleischer-Grill/ Parkmöglichkeiten am Haus Haustiere nicht erlaubt</p> 
<p>Spezialitäten: Burger, Flammkuchen, saisonale Gerichte, Wild</p>	<p>70 Plätze Sommerterrasse</p> 
<p>Griechische und italienische Spezialitäten</p>	<p>70 Plätze Clubzimmer: 20 und 50 Plätze Parkmöglichkeiten am Haus Haustiere nicht erlaubt</p> 
<p>Deutsche Küche, Buffet in vielen Variationen, Grünkohl-, Wild- und Spargelgerichte der Saison</p>	<p>Saal: 90 Plätze Clubzimmer: 40, 30 und 20 Plätze, Tagungen, Familien- und Betriebsfeiern, Clubrestaurant</p> 
<p>„Spieß von der Decke“ Spießmobil</p>	<p>80 Plätze deutsche Küche überdachte Außenfläche</p>
<p>Bier, Bar, Cocktails, Lounge und Party</p>	<p>80 Plätze Parkmöglichkeiten am Haus Haustiere erlaubt</p>

Restaurants und Gaststätten Bruchhausen-Vilsen	Öffnungszeiten
<p>„Zum Treppchen“, Kneipe Brautstraße 6 27305 Bruchhausen-Vilsen Tel.: 04252 9383038</p>	<p>Do. bis Sa. ab 17.00 Uhr So. ab 15.00 Uhr</p>
<p>Restaurant LiCa Am Marktplatz 13 27305 Bruchhausen-Vilsen Tel.: 04252 548 E-Mail: info@restaurant-LiCa.de www.restaurant-LiCa.de</p>	<p>Mo. + Di. Ruhetag Mi. bis Sa. 18.00 bis 22.00 Uhr (21.00 Uhr Annahmeschluss der Küche) So. 12.00 bis 14.00 Uhr und 18.00 bis 21.00 Uhr (20.00 Uhr Annahmeschluss der Küche)</p>
<p>Schloßstübchen – Sky Sportsbar Schloßstraße 13 27305 Bruchhausen-Vilsen Tel.: 04252 548 Fax: 04252 3292 E-Mail: jessika.lamke@gmx.de</p>	<p>Di. bis So. ab 17.30 Uhr geöffnet, bei Werderspiel geöffnet</p>
<p>Ihr Gasthaus Puvogel für Veranstaltungen Bremer Straße 5 27305 Bruchhausen-Vilsen, OT Süstedt Tel.: 04252 4428 Fax: 04252 1624 www.puvogel.de</p>	<p>Öffnungszeiten nach Vereinbarung</p>
<p>Das kleine Spargel-Lokal Silvia Mysegades Riethausen 4 27305 Bruchhausen-Vilsen Tel.: 04251 2255 www.mysegades.de</p>	<p>In der Saison täglich Spargel- Essen nach Anmeldung möglich. Grünkohl-Essen in der Saison von Januar bis Ende Februar jedes Wochenende (Freitag bis Sonntag) auch auf Anmeldung.</p>
<p>Poggenkrog Restaurant Bunchuai Homfeld Bruchhöfener Straße 3 27305 Bruchhausen-Vilsen Tel.: 04252 2556 E-Mail: gastro@poggenkrog.de www.poggenkrog.de</p>	<p>Montag, Donnerstag, Freitag und Samstag ab 18.00 Uhr Sonntag 12.00 – 14.00 Uhr und ab 18.00 Uhr</p> <p>Dienstag und Mittwoch Ruhetag</p>

Spezialitäten	Bemerkungen
4 Biersorten vom Fass	45 Plätze Unterhaltungsspiele Sky, Terrasse
Monatlich wechselnde Speisekarte, regionale Produkte,	Veranstaltungen, Restaurant 60 Plätze, Saal 300 Plätze, Terrasse hinterm Haus 60 Plätze, Parkplätze am Haus, Feierlichkeiten jeglicher Art, Haustiere erlaubt.
Mittwoch Schnitzeltag Spargel- und Grünkohlsaison, Weihnachts- und Silvesterbuffet	60 Plätze Während der Öffnungszeiten durchgehend warme Küche
Übernachtungsmöglichkeit, Haustiere, großer Parkplatz	Saal: 300 Plätze, Clubzimmer: 30, 20 und 12 Plätze Ihr Haus für Familienfeiern, Betriebsfeste und Vereinsfeste, Doppelkegelbahn
Spargel-Essen und Grünkohl-Essen nach Reservierung	90 Plätze mit schönem Wintergarten Parkmöglichkeiten am Haus, Haustiere erlaubt
Deutsche und thailändische Küche	60 Plätze Terrasse: 30 Plätze



Restaurants und Gaststätten Martfeld	Öffnungszeiten
<p>Die Kastanie Barbara Stadler Hollen 30 27327 Martfeld Tel.: 0176 63779302 E-Mail: book@barbara-stadler.com www.diekastanie.de</p>	<p>Öffnungszeiten siehe Homepage Buchung nach telefonischer Absprache ab 6 Personen</p>
<p>Gasthaus zur Post A. und R. Dunekack Kleinenborstel 7 27327 Martfeld</p>	<p>Mo. bis Fr. ab 17.00 Uhr Sa. und So. 11.00 bis 13.00 Uhr und ab 17.00 Uhr</p>

Restaurants und Gaststätten Schwarze	Öffnungszeiten
<p>Ambiente Mühlenweg 14 27327 Schwarze Tel.: 04258 9840511</p>	<p>Mo. und Mi. Ruhetag Di. bis Fr. ab 17.00 Uhr Sa. ab 15.00 Uhr So. 15.00 bis 20.00 Uhr</p>

Restaurants und Gaststätten Asendorf	Öffnungszeiten
<p>Gasthof Uhlhorn's Sven & Tim Niehaus GbR Alte Heerstraße 23 27330 Asendorf Tel.: 04253 410 E-Mail: gasthaus.ulhorn@web.de www.ulhorns-gasthof.de Inh.: Sven & Tim Niehaus GbR</p>	<p>ab 17.00 Uhr Sonntags ab 11.00 Uhr</p> <p>Montag, Dienstag, Mittwoch Ruhetag</p>
<p>Steimke's Landhotel Hannoversche Straße 45 27330 Asendorf Tel.: 05022 943843 Fax: 05022 943844 info@steimkes-landhotel.de www.steimkes-landhotel.de</p>	<p>Nur auf Anfrage</p>

Spezialitäten	Bemerkungen
Regionale Küche aus biologischem Anbau	Kochkurse, Teambuilding, Seminare, Catering und Veranstaltungen
Spargel und Grünkohl in der Saison, Deutsche Küche	Saal mit 130 Plätzen, plus 2 Clubzimmer mit 12 und 30 Plätzchen Haustiere erlaubt Parkplätze vorhanden




Spezialitäten	Bemerkungen
Deutsche Küche	Feiern jeglicher Art bis 50 Personen, Party-Service

Spezialitäten	Bemerkungen
Gutbürgerliche Küche	Saal: 180 Plätze Clubzimmer: 45 und 30 Plätze gemütliches Bistro und Biergarten, Haustiere erlaubt, Parkmöglichkeiten am Haus
Restaurant Saal Hotel Catering Biergarten Regionale Küche	Saal: 200 Plätze, Clubzimmer: 30 und 30 Plätze EZ ab 55 Euro, DZ ab 95 Euro



Restaurants und Gaststätten Homfeld und Heiligenberg	Öffnungszeiten
Restaurant Forsthaus Heiligenberg **** Heiligenberg 3 27305 Bruchhausen-Vilsen Tel.: 04252 93200 Fax: 04252 932020 E-Mail: hotel@forsthaus-heiligenberg.de www.forsthaus-heiligenberg.de	ab 7.00 Uhr (Frühstück, Mittagessen, Kaffetrinken und Abendessen) sonntagsabends geschlossen
Restaurant Dillertal Heiner und Bastian Bomhoff Dille 8, 27305 Bruchhausen-Vilsen Tel.: 04252 2680 E-Mail: info@dillertal.de www.dillertal.de	Dienstag bis Samstag 11.30 bis 22.00 Uhr Sonntag 11.00 bis 15.00 Uhr An Feiertagen können die Öffnungszeiten abweichen Montag Ruhetag
Vilser Gerüchteküche in der Klostermühle Heiligenberg Heiligenberg 2 27305 Bruchhausen-Vilsen Tel.: 04252/9320600 E-Mail: info@vilser-geruechtekueche.de www.vilser-geruechtekueche.de	Dienstag bis Sonntag 17.00 Uhr bis 22.00 Uhr Bei Schönem Wetter sonntags ab 14.00 Uhr Terrasse mit Kaffee/ Kuchen Montag Ruhetag

Ausflugstipp	Öffnungszeiten
Gasthaus Holschenböhl GbR Zum Holschenböhl 2 27321 Emtinghausen-Bahlum Tel.: 04295 248 Fax: 04295 696960 www.holschenboehl.de	1.5. bis 30.9. ab 17.00 Uhr mittags auf Reservierung Sa. und So. ab 12.00 Uhr und Reservierung 1.10. bis 30.4. auf Reservierung Montag und Dienstag Ruhetag
Bauerngarten Hofcafé Zum Burbrink 3 27318 Hoyerhagen Tel.: 04251 6734900 E-Mail: info@bauerngarten-hoyerhagen.de www.bauerngarten-hoyerhagen.de	Anfang Mai bis Ende September: Mi. bis So. und an Feiertagen 14.00 bis 18.00 Uhr Anfang Oktober bis Ende April: Do. bis So. und an Feiertagen 14.00 bis 18.00 Uhr

Spezialitäten	Bemerkungen
Kreative Küche mit frischen regionalen Produkten, Wildgerichte, vegetarische Speisen	Tagungen, Gesellschaften, Familienfeiern, Sommerterrasse, Veranstaltungsräume ab 4 Personen
Diverse Buffet-Angebote	Restaurant und Gesellschaftsräume für verschiedenste Gruppengrößen und Anlässe z. B. Tagungen, Hochzeiten und Betriebsfeste, Doppelkegelbahn, Biergarten, tägl. Mittagstisch und Catering, Haustiere erlaubt, Parkmöglichkeiten am Haus 
Spezialitäten unkomplizierte, aber moderne Kulinarik – saisonale und regionale Gerichte – zeitgemäße Drinks und erlesene Weine – unverwechselbare Kochevents – vegane/vegetarische Gerichte	Gesellschaften, Familienfeiern im Mühlenambiente – Sommerterrasse – Erholungsgebiet Heiligenberg

Spezialitäten	Bemerkungen
Kaffee und Kuchen, regionale Speisen à la carte	60 Plätze Große überdachte Terrasse Wintergarten und rustikaler Biergarten im Süstedter Bruch Familienfeiern bis 100 Pers. auf Anmeldung, Haustiere erlaubt, Parkmöglichkeiten am Haus 
selbstgebackene Torten und Kuchen, an wechselnden Terminen Frühstücks-Arrangements und Antipasti-Abende	Idyllische Hofanlage am Mittelpunkt Niedersachsens, Terrassen unter Apfelbäumen, urige Bauerndiele mit Kamin in modernem Ambiente, Familienfeiern, Catering und Übernachtungen 

Cafés	Öffnungszeiten
<p>Tasse & Teller Bahnhof 1 27305 Bruchhausen-Vilsen Tel.: 04252 9387078 E-Mail: tasse.teller.cafe@gmail.com</p>	<p>Mo. und Di. Ruhetag Mi. bis So. 12.00 -18.00 Uhr</p>
<p>Kaffeehaus Orlamünde Bahnhofstraße 49 27305 Bruchhausen-Vilsen Tel.: 04252 9388623 www.orklamuende.de</p>	<p>Montag bis Freitag 06.00 bis 17.30 Uhr Samstag 06.00 bis 13.00 Uhr Sonntag 07.00 bis 17.00 Uhr</p>
<p>Eiscafé Elba Inhaberin Sonija Speretta Hoyaer Str. 25 27327 Schwarme Tel.: 04258 675 www.eiscafe-elba.de</p>	<p>täglich ab 13.00 Uhr</p>
<p>Eiscafé Da Angelo Bahnhofstraße 36 27305 Bruchhausen-Vilsen Tel.: 04252 1478</p>	<p>Montag – Sonntag 11.00 bis 21.00 Uhr Mittwoch Ruhetag</p>
<p>„Vilser Kaffeehus“ Bahnhofstraße 51 27305 Bruchhausen-Vilsen Tel.: 04252 611</p>	<p>Mi. bis So. 14.00 bis 18.00 Uhr Montag und Dienstag Ruhetag</p>
<p>Angel- und Freizeithof Weseloh Andreas Schmitz Weseloher Straße 42 27305 Bruchhausen-Vilsen, OT Weseloh Tel.: 04247 477 und 998996 E-Mail: schmitz-engeln@ewetel.net www.angelhof-weseloh.de</p>	<p>30. März bis 26. Oktober Samstag 14.00 bis 18.00 Uhr, Sonntag 14.00 bis 18.00 Uhr Restaurant: Dienstag, Mittwoch und Freitag bis Sonntag 11.30 bis 20.00 Uhr (ausschließlich auf Reservierung)</p>
<p>Baalk Backbord KG Ostlandstraße 1 – 3 27305 Bruchhausen-Vilsen</p>	<p>Montag – Samstag 7.00 bis 19.00 Uhr Sonntag 7.30 bis 10.30 Uhr</p>
<p>Hofcafé Holste Ortende 5 27327 Martfeld</p>	<p>Mo. bis Sa. 08.00 bis 18.00 Uhr So 10.00 bis 18.00 Uhr November bis März montags geschlossen</p>

Spezialitäten	Bemerkungen
Mittagstisch Mi. bis So. Selbstgemachte Kuchen und Torten, sächsische Spezialitäten	
Bäckerei und Café Ausschließlich eigene Herstellung von Natur-Pur-Backwaren	Großzügige Terasse mit Schattenplätzen und Rauchermöglichkeiten, täglich Frühstück, täglich frische Torten aus eigener Herstellung
Hausgemachtes Eis und selbstgebackener Kuchen (mit regionalen und saisonalen Zutaten), Kaffeespezialitäten, Eissorten und Eisbuffets (auch außer Haus)	Ausschließlich Außer-Haus-Verkauf 
Eisspezialitäten	November bis Januar geschlossen
Selbst gebackener Kuchen	45 Plätze Sommergarten mit 30 Sitzplätzen Haustiere erlaubt, Parkmöglichkeiten am Haus 
Torten, Kuchen Kleine Karte mit Fisch und Wild aus eigener Zucht	94 Plätze, Terasse am Teich, Gruppen- und Familienfeiern auf Anfrage, Café, Angelteich, verschiedene Buffets Minigolf und Gartenschach 
Täglich frisch gebackene Brötchen, leckere Snacks und Frühstücke	Schöner Sitzbereich zum Verweilen, Haustiere erlaubt, Parkmöglichkeiten am Haus 
Café: hausgemachte Torten und Kuchen, täglich Frühstück mit Anmeldung	Schöner Sitzbereich zum Verweilen, Haustiere erlaubt, Parkmöglichkeiten am Haus 

**Weitere Informationen
erhalten Sie bei:**



**TourismusService der
Samtgemeinde Bruchhausen-Vilsen**

Bahnhof 2

27305 Bruchhausen-Vilsen

Tel.: 042 52 93 00-50

Internet: www.bruchhausen-vilsen.de

E-Mail: tourismus@bruchhausen-vilsen.de



Mittelweser-Touristik GmbH

Lange Str. 18

31582 Nienburg/Weser

Tel.: 05021 91763-0

Fax: 05021 91763-40

Internet: www.mittelweser-tourismus.de

E-Mail: info@mittelweser-tourismus.de